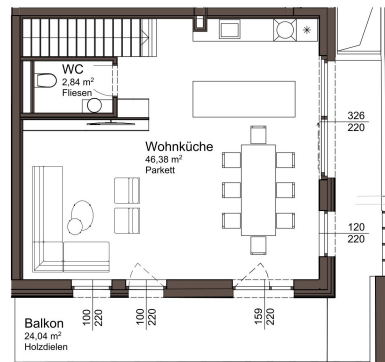


2. OBERGESCHOSS



3. OBERGESCHOSS

## HAUPTHAUS | Top 14 | 2.OG + 3.OG

### 2. OBERGESCHOSS

Stiegenhaus + Garderobe	11,31m <sup>2</sup>
Gang	4,76m <sup>2</sup>
Zimmer 1	13,35m <sup>2</sup>
Zimmer 2	11,11m <sup>2</sup>
Bad	5,62m <sup>2</sup>
Zimmer 3	10,02m <sup>2</sup>
Du / Bad	2,13m <sup>2</sup>
WC	1,91m <sup>2</sup>

### 3. OBERGESCHOSS

Wohnküche	46,38m <sup>2</sup>
WC	2,84m <sup>2</sup>

**GESAMT 109,43m<sup>2</sup>**

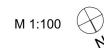
**Balkon 2.OG 23,67m<sup>2</sup>**

**Balkon 3.OG 24,04m<sup>2</sup>**

**Einlagerungsraum 3,02m<sup>2</sup>**



M 1:1000 (genodet)



Hinsichtlich der Boden- und Wandbeläge, sowie der Elektro-, Sanitär-, & sonstigen Ausstattung gilt ausschließlich die jeweils aktuelle Bau- & Ausstattungsbeschreibung, sonstige Einrichtungsgegenstände dienen nur der Veranschaulichung und werden nicht geliefert. Planmaß- und Höhenänderungen vorbehalten! Höhen sind nicht für die Bestellung von Einbaumöbel verwendbar, Naturmaße erforderlich!