



## FLÄCHEN

WOHNNUTZFLÄCHE 4.OG	171,87 m <sup>2</sup>
WOHNNUTZFLÄCHE 5.OG	32,16 m <sup>2</sup>
SUMME	204,03 m <sup>2</sup>

## HOTEL PARKRING 14-16

1010 WIEN, PARKRING 14-16

### 4. OBERGESCHOSS TOP 403

DIESER PLAN IST GEISTIGES EIGENTUM DER F+P ARCHITEKTEN ZT GMBH. JEDE VERWERTUNG, VERVIELFÄLTIGUNG, VERBREITUNG UND VORFÜHRUNG DARF NUR MIT AUSDRÜCKLICHER SCHRIFTLICHER ZUSTIMMUNG DER F+P ARCHITEKTEN ZT GMBH ERFOLGEN.

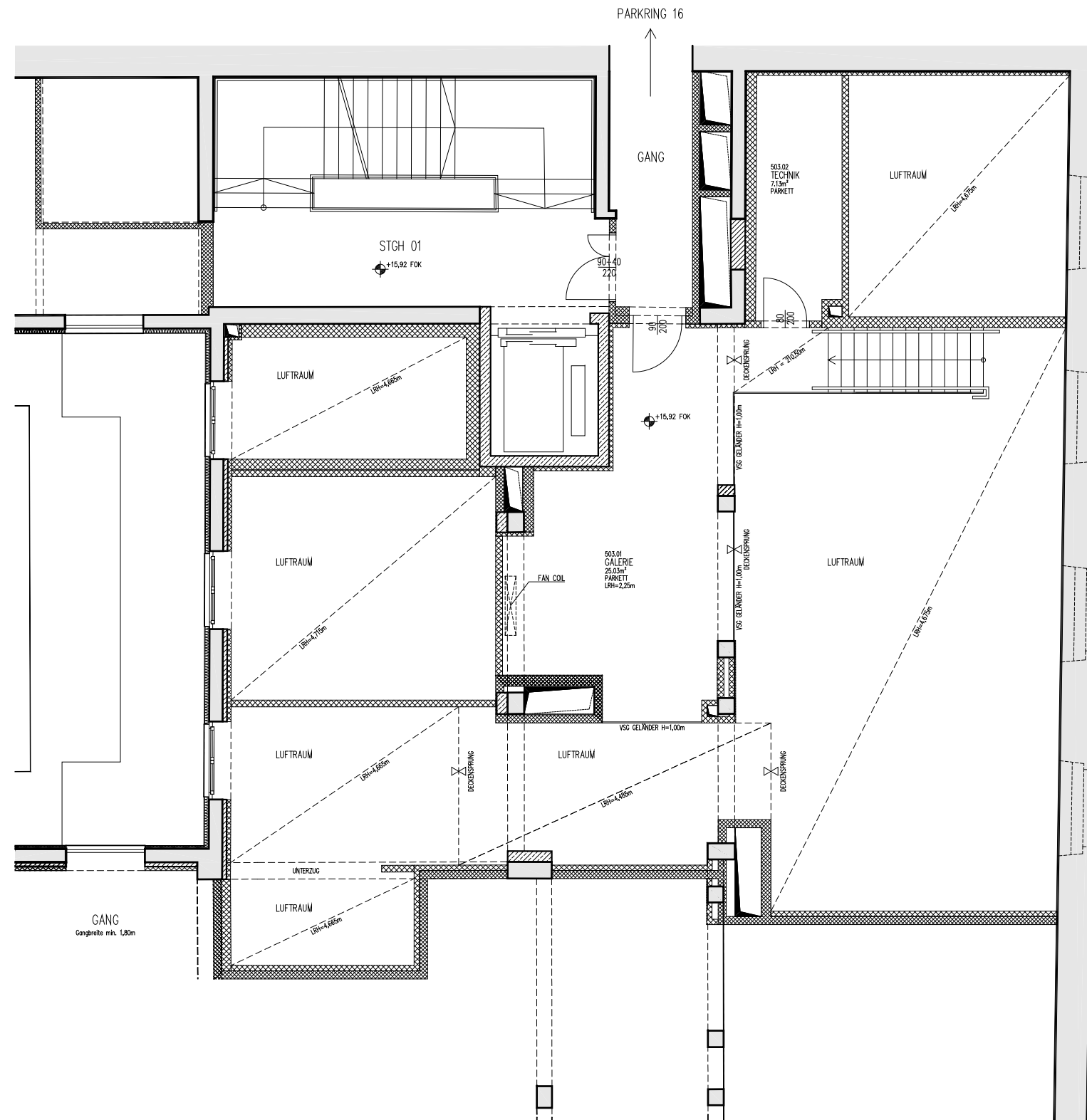
17.08.2017  
WSF 008-17  
1:100

**HOPPE**  
architekten

**F+P**  
Architekten

ARGE

HOPPE Architekten ZT GmbH / F + P Architekten ZT GMBH  
STUBENRING 4, 1010 WIEN  
Tel.: +43 (1) 89 222 93-0



## FLÄCHEN

WOHNNUTZFLÄCHE 4.OG	171,87 m <sup>2</sup>
WOHNNUTZFLÄCHE 5.OG	32,16 m <sup>2</sup>
SUMME	204,03 m <sup>2</sup>

## HOTEL PARKRING 14-16

1010 WIEN, PARKRING 14-16

## 5.OBERGESCHOSS TOP 503

DIESER PLAN IST GEISTIGES EIGENTUM DER F+P ARCHITEKTEN ZT GMBH. JEDE VERWERTUNG, VERVIELFÄLTIGUNG, VERBREITUNG UND VORFÜHRUNG DARF NUR MIT AUSDRÜCKLICHER SCHRIFTLICHER ZUSTIMMUNG DER F+P ARCHITEKTEN ZT GMBH ERFOLGEN.

17.08.2017  
WSF 008-17  
1:100

**HOPPE**  
architekten

**F+P**  
Architekten

ARGE

HOPPE Architekten ZT GmbH / F + P Architekten ZT GmbH  
STUBENRING 4, 1010 WIEN  
Tel.: +43 (1) 89 222 93-0