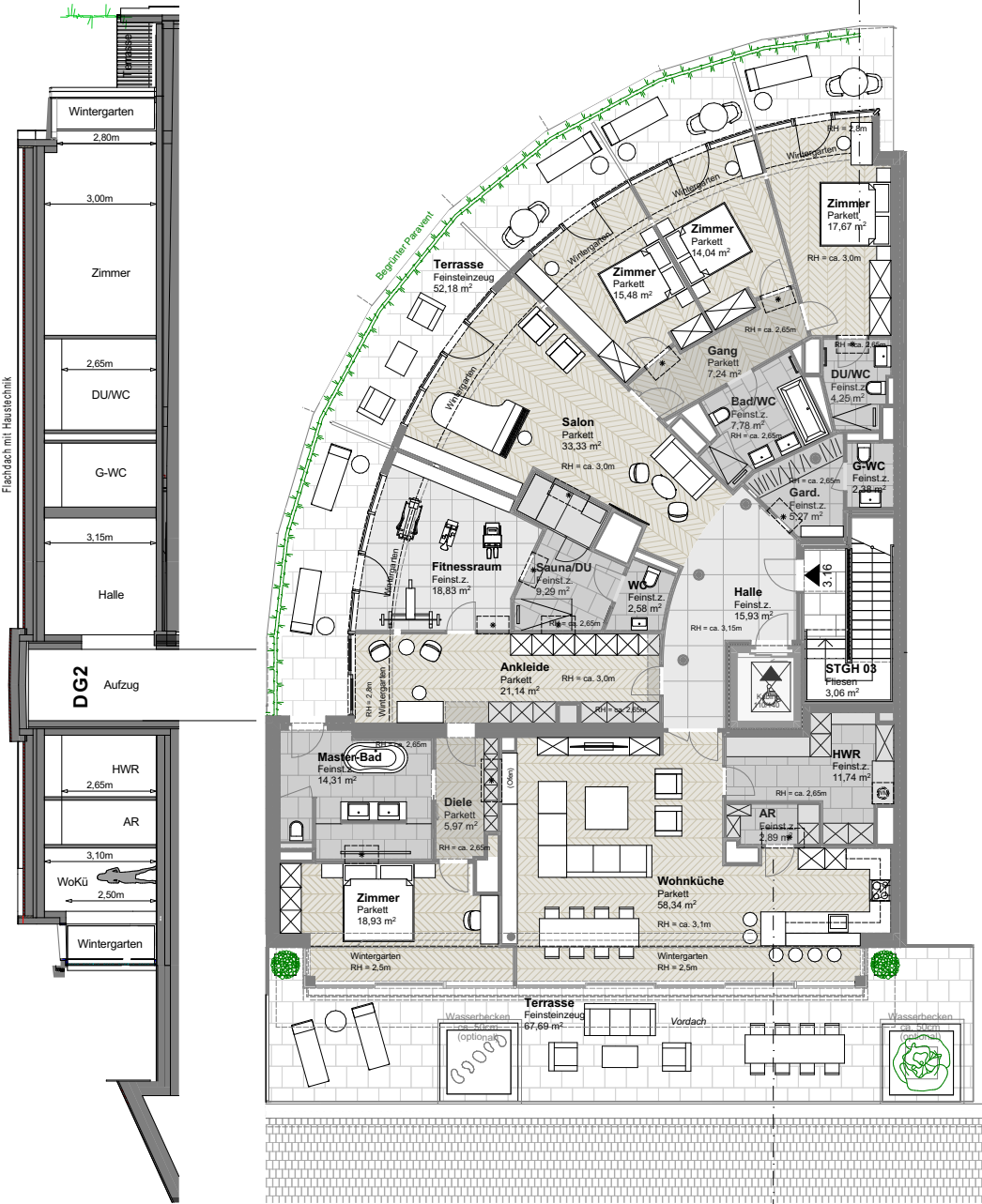


Raumhöhen bis zu 315cm

Schnitt A

Flachdach mit Haustechnik



W Top 3.16, Wohnen und Aufenthalt

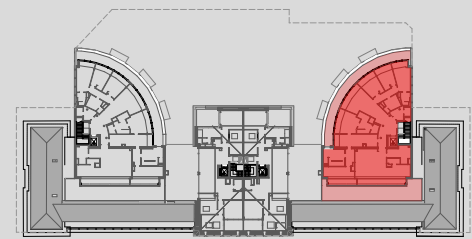
Ankleide	21,14
AR	2,89
Bad/WC	7,78
Diele	5,97
DU/WC	4,25
Fitnessraum	18,83
Gang	7,24
Gard.	5,27
G-WC	2,38
Halle	15,93
HWR	11,74
Master-Bad	14,31
Salon	33,33
Sauna/DU	9,29
WC	2,58
Wohnküche	58,34
Zimmer	14,04
Zimmer	15,48
Zimmer	17,67
Zimmer	18,93
Total	287,39 m²

W Top 3.16, Lagerräume

Lager	16,31
Total	16,31 m²

W Top 3.16, Außenfläche

Terrasse	52,18
Terrasse	67,69
Total	119,87 m²
Total	423,57 m²



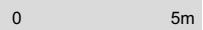
Obere Donaustraße

DG2

Top 3.16



M=1:200



Die dargestellte Möblierung ist nur ein Lösungsvorschlag. Sanitäreinrichtung und Küchenanschlüsse werden mitangeboten. Änderungen aus technischen oder baubehördlichen Gründen vorbehalten.