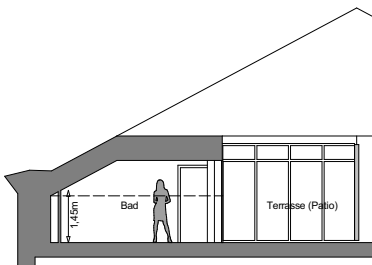


Schnitt A



Schnitt B

W Top 1.42, Wohnen und Aufenthalt

Bad/WC	12,97
Bad/WC	13,86
Diele	3,01
Gard.	6,51
HWR	3,82
Schrank.	6,55
VR	8,62
WC	2,39
Wohnküche	47,91
Zimmer	13,58
Zimmer	13,95
Zimmer	20,32
Zusammenfassung	153,49 m²

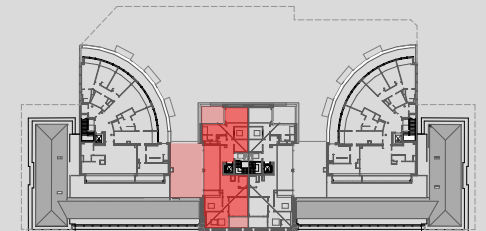
W Top 1.42, Parteienkeller

Lager	16,63
Zusammenfassung	16,63 m²

W Top 1.42, Außenfläche

Terrasse	8,26
Terrasse	13,02
Terrasse	68,44
Zusammenfassung	89,72 m²
Gesamt	259,84 m²

Raumhöhe = 290cm und Dach



Obere Donaustraße

DG2

Top 1.42



0

3m

M=1:150

Die dargestellte Möblierung ist nur ein Lösungsvorschlag. Sanitäreinrichtung und Küchenanschlüsse werden mitangeboten. Änderungen aus technischen oder baubehördlichen Gründen vorbehalten.