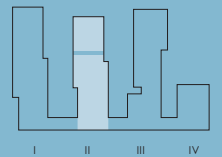


Planstand 17.05.2019 | Änderungen vorbehalten | Sämtliche Maße, Parapethöhen, abgeh. Decken und Poterien sind circa-Angaben und können sich noch ändern | Geländerhöhe ca. 1,10m | Die Möblierung und Begrünung ist nur symbolhaft und nicht im Kaufpreis enthalten | Die Raum- und Wohnungsgrößen sind ungefähre Werte und können sich noch geringfügig ändern | Für die Anfertigung von Einbaumöbeln sind Naturmaße zu nehmen.

TRIIIPLE

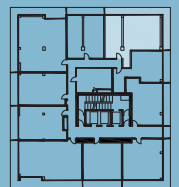
STADT. LAND. FLUSS.



TRIIIPLE — EBENE 21
TOP 2.21.09

Wohnfläche: 70,33 m²
Balkon: 25,02 m²
Loggia: —

Wiener Prater



Schneeberg

EIN PROJEKT VON:

ARE AUSTRIAN
REAL
ESTATE

SORAVIA
GROUP

Triiiple Schnirchgasse 9 1030 Wien | triiiple.at