

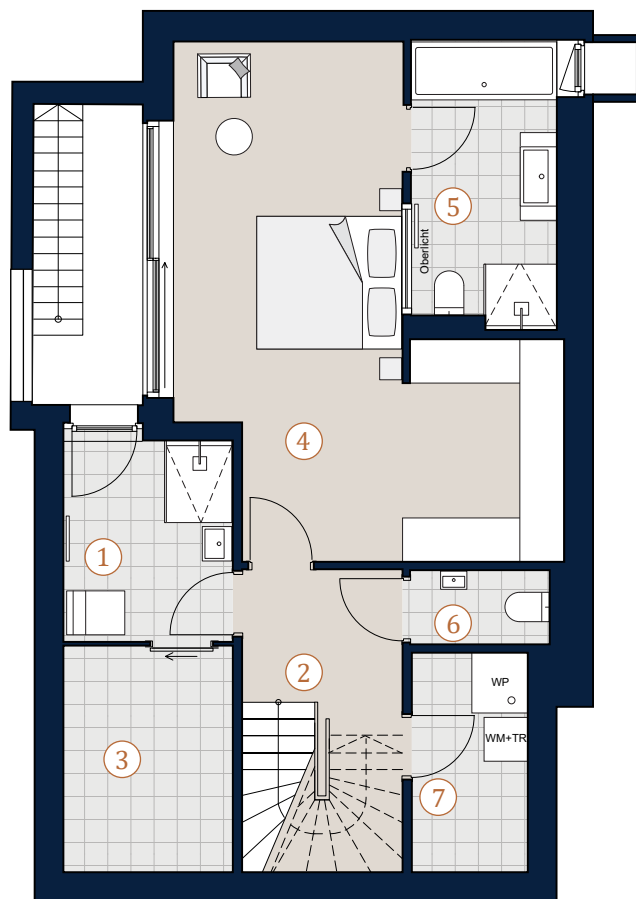
Hackenbergweg 43

1190 Wien

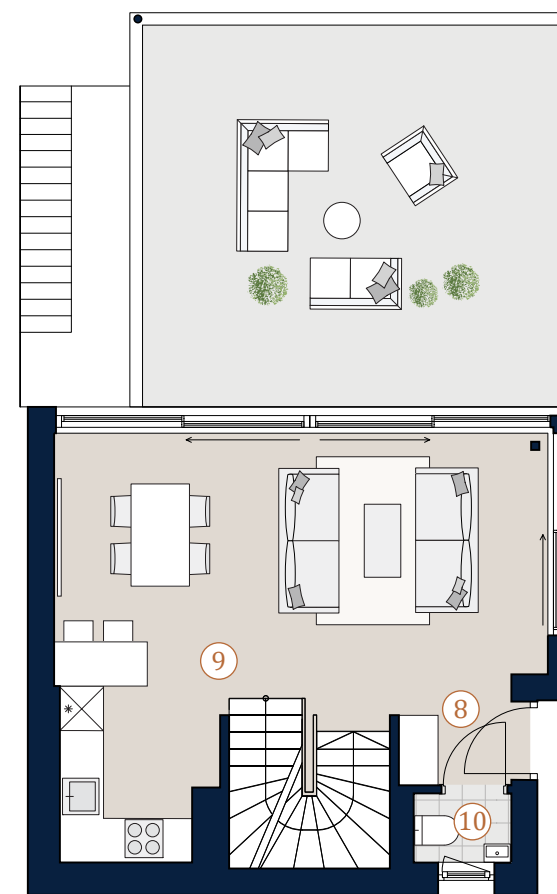
Villa 14 · UG, EG

Nutzfläche 129,91 m²
Terrasse 32,58 m²
Balkon 7,37 m²

- | | | |
|----|-------------|----------------------|
| 1 | Ruhebereich | 6,51 m ² |
| 2 | Stiegenhaus | 9,01 m ² |
| 3 | Sauna | 7,12 m ² |
| 4 | Zimmer | 27,12 m ² |
| 5 | Bad | 7,70 m ² |
| 6 | WC | 1,91 m ² |
| 7 | Technikraum | 4,67 m ² |
| 8 | Gang | 2,28 m ² |
| 9 | Wohnküche | 29,17 m ² |
| 10 | WC | 1,26 m ² |



Untergeschoß



Erdgeschoß

A4 | M 1:100

0 5



Bei Immobilien zu Hause.
Seit 3 Generationen.

Die in der Plandarstellung dargestellte Möblierung ist schematisch und dient ausschließlich zur Illustration. Diese Darstellungen sind unverbindliche Plankopien. Der Planung und Ausführung sind Änderungen vorbehalten. Es gilt die Bau- und Ausstattungsbeschreibung. Sämtliche Maße sind Rohbaumaße. Planstand: Oktober 2022

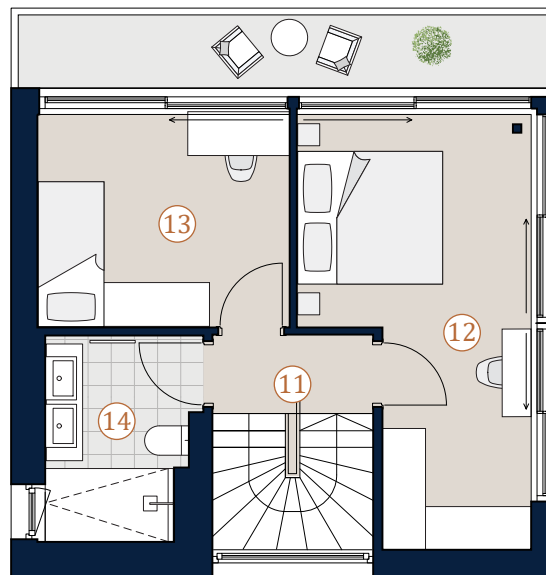
Hackenbergweg 43

1190 Wien

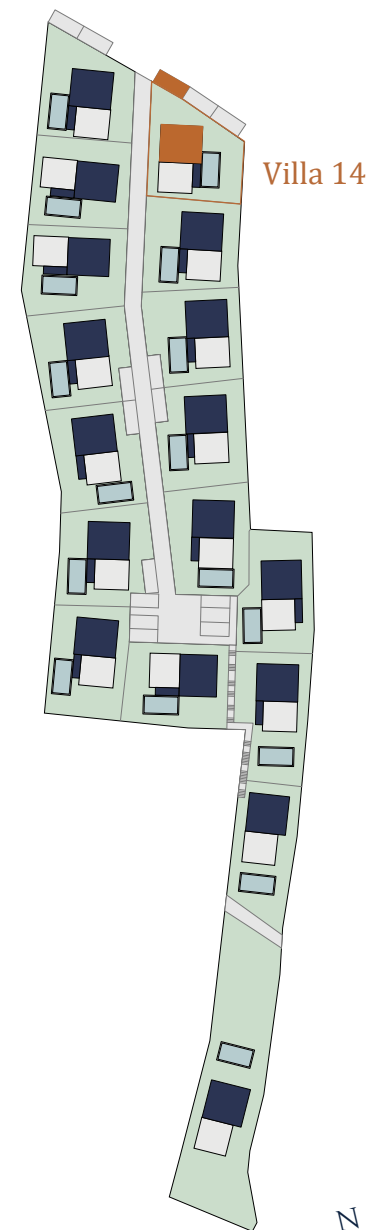
Villa 14 · OG

Nutzfläche 129,91 m²
Terrasse 32,58 m²
Balkon 7,37 m²

11 Gang 2,36 m²
12 Zimmer 15,28 m²
13 Zimmer 10,01 m²
14 Bad 5,51 m²



Obergeschoß



Übersicht | Lage

Bei Immobilien zu Hause.
Seit 3 Generationen.

A4 | M 1:100



Die in der Plandarstellung dargestellte Möblierung ist schematisch und dient ausschließlich zur Illustration. Diese Darstellungen sind unverbindliche Plankopien. Der Planung und Ausführung sind Änderungen vorbehalten. Es gilt die Bau- und Ausstattungsbeschreibung. Sämtliche Maße sind Rohbaumaße. Planstand: Oktober 2022