

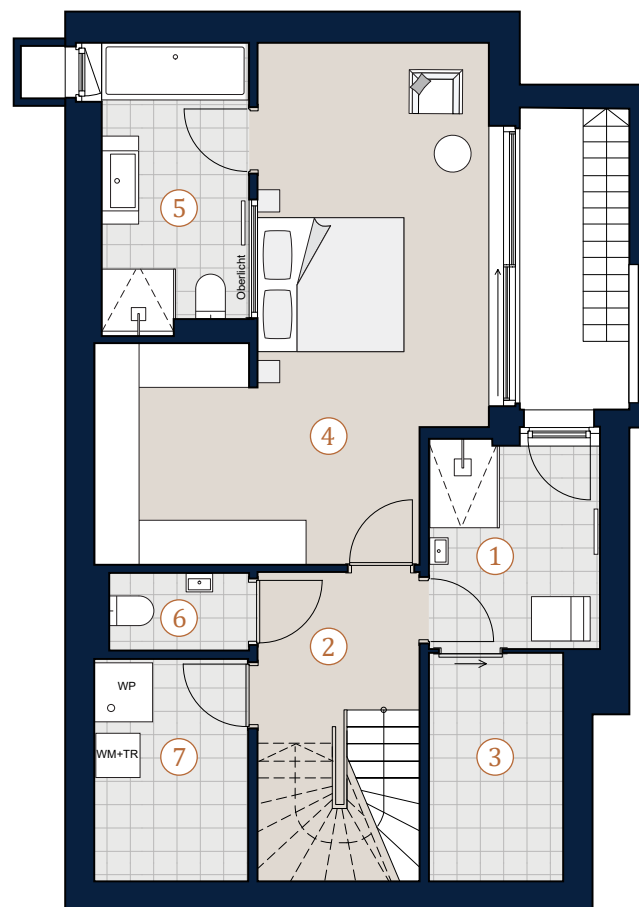
# Hackenbergweg 43

1190 Wien

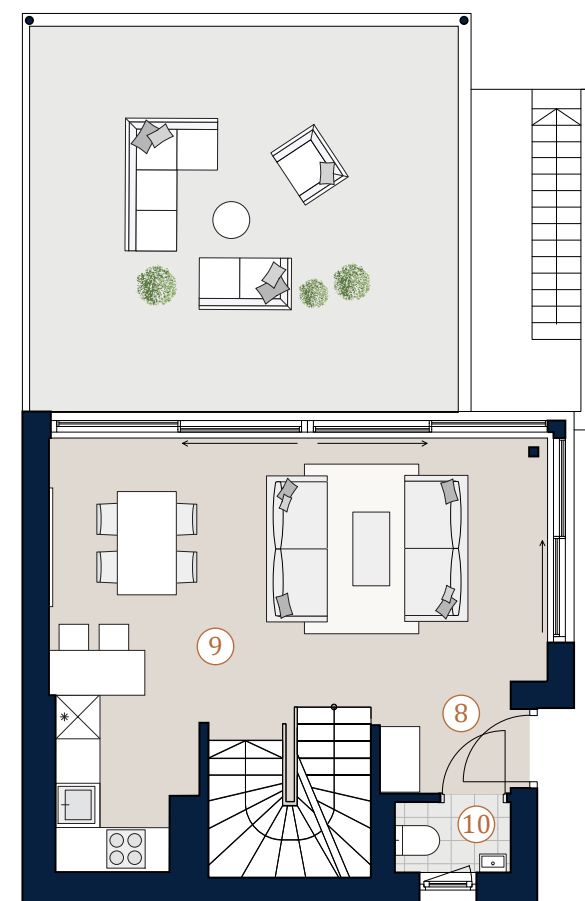
Villa 13 · UG, EG

**Nutzfläche** 129,79 m<sup>2</sup>  
**Terrasse** 33,44 m<sup>2</sup>  
**Balkon** 7,37 m<sup>2</sup>

- |    |             |                      |
|----|-------------|----------------------|
| 1  | Ruhebereich | 6,42 m <sup>2</sup>  |
| 2  | Stiegenhaus | 9,10 m <sup>2</sup>  |
| 3  | Sauna       | 5,54 m <sup>2</sup>  |
| 4  | Zimmer      | 27,02 m <sup>2</sup> |
| 5  | Bad         | 7,74 m <sup>2</sup>  |
| 6  | WC          | 1,91 m <sup>2</sup>  |
| 7  | Technikraum | 6,25 m <sup>2</sup>  |
| 8  | Gang        | 2,53 m <sup>2</sup>  |
| 9  | Wohnküche   | 28,58 m <sup>2</sup> |
| 10 | WC          | 1,48 m <sup>2</sup>  |



Untergeschoß



Erdgeschoß

A4 | M 1:100

0 5



Bei Immobilien zu Hause.  
Seit 3 Generationen.

Die in der Plandarstellung dargestellte Möblierung ist schematisch und dient ausschließlich zur Illustration. Diese Darstellungen sind unverbindliche Plankopien. Der Planung und Ausführung sind Änderungen vorbehalten. Es gilt die Bau- und Ausstattungsbeschreibung. Sämtliche Maße sind Rohbaumaße. Planstand: Oktober 2022

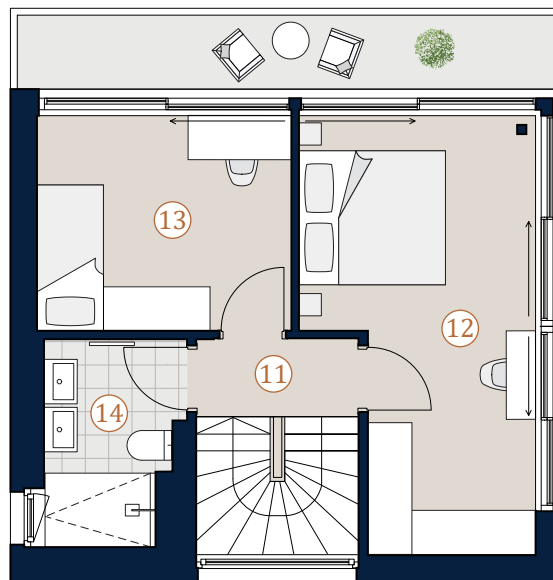
# Hackenbergweg 43

1190 Wien

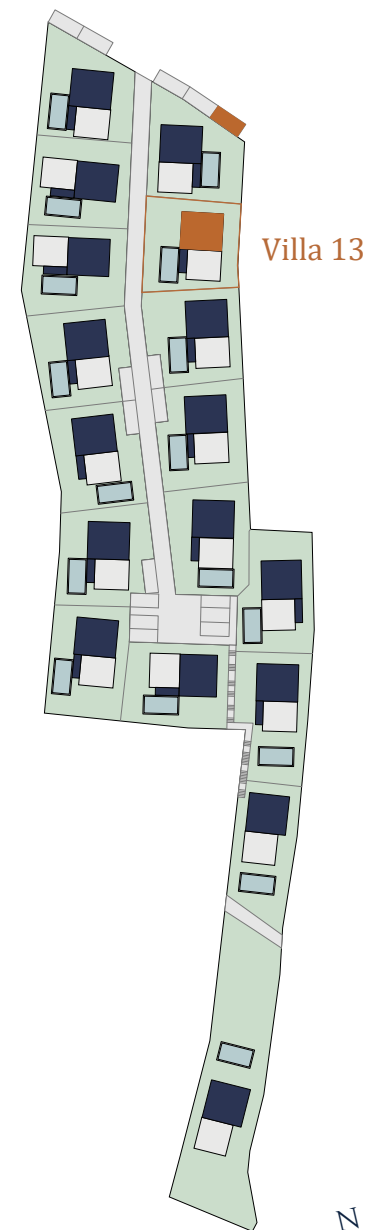
## Villa 13 · OG

<b>Nutzfläche</b>	<b>129,79 m<sup>2</sup></b>
<b>Terrasse</b>	<b>33,44 m<sup>2</sup></b>
<b>Balkon</b>	<b>7,37 m<sup>2</sup></b>

11	Gang	2,36 m <sup>2</sup>
12	Zimmer	16,01 m <sup>2</sup>
13	Zimmer	10,01 m <sup>2</sup>
14	Bad	4,84 m <sup>2</sup>



Obergeschoß



Übersicht | Lage

Bei Immobilien zu Hause.  
Seit 3 Generationen.

A4 | M 1:100



Die in der Plandarstellung dargestellte Möblierung ist schematisch und dient ausschließlich zur Illustration. Diese Darstellungen sind unverbindliche Plankopien. Der Planung und Ausführung sind Änderungen vorbehalten. Es gilt die Bau- und Ausstattungsbeschreibung. Sämtliche Maße sind Rohbaumaße. Planstand: Oktober 2022