

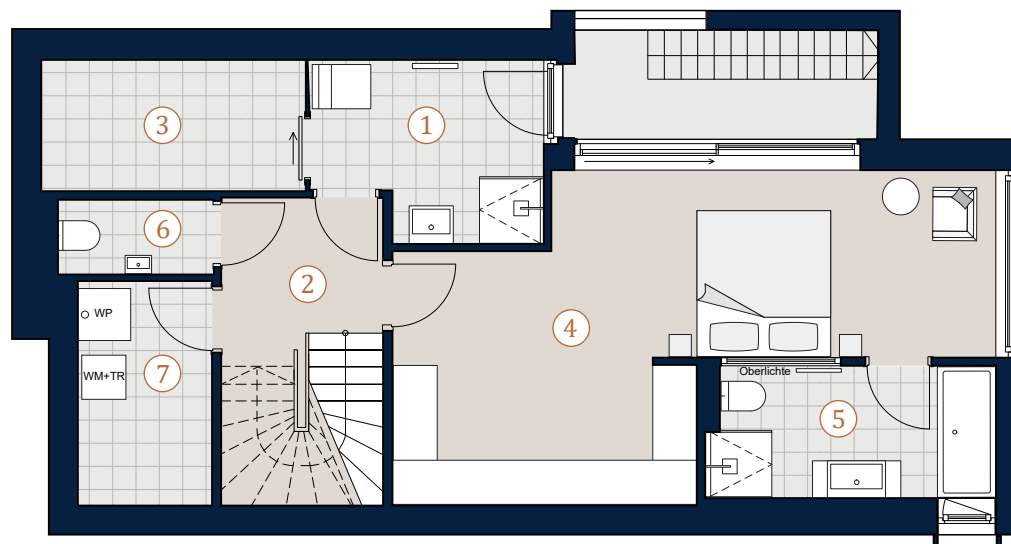
Hackenbergweg 43

1190 Wien

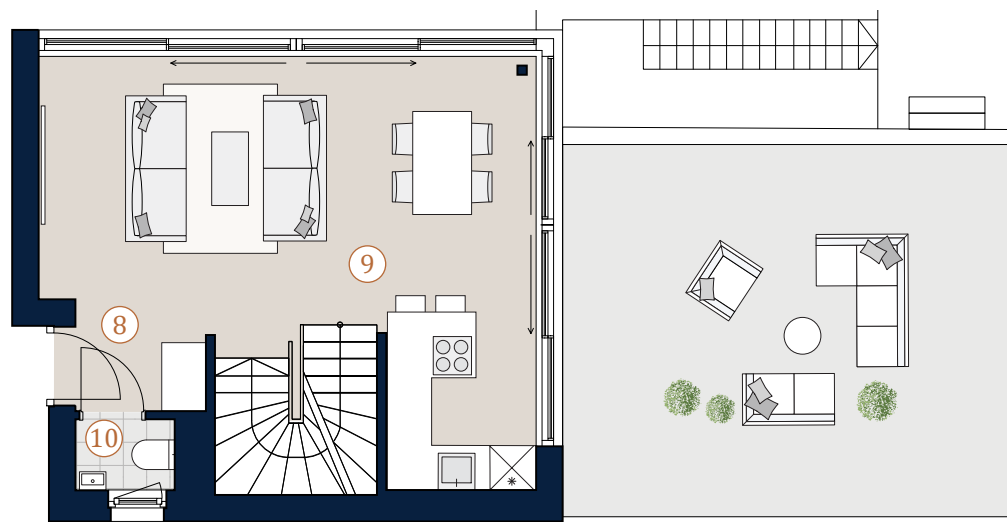
Villa 2 · UG, EG

Nutzfläche 129,29 m²
Terrasse 31,51 m²
Balkon 6,57 m²

- | | | |
|----|-------------|----------------------|
| 1 | Ruhebereich | 7,18 m ² |
| 2 | Stiegenhaus | 8,85 m ² |
| 3 | Sauna | 6,42 m ² |
| 4 | Zimmer | 26,37 m ² |
| 5 | Bad | 6,78 m ² |
| 6 | WC | 2,15 m ² |
| 7 | Technikraum | 5,46 m ² |
| 8 | Gang | 2,63 m ² |
| 9 | Wohnküche | 29,01 m ² |
| 10 | WC | 1,28 m ² |



Untergeschoß



Erdgeschoß

A4 | M 1:100



Bei Immobilien zu Hause.
Seit 3 Generationen.

Die in der Plandarstellung dargestellte Möblierung ist schematisch und dient ausschließlich zur Illustration. Diese Darstellungen sind unverbindliche Plankopien. Der Planung und Ausführung sind Änderungen vorbehalten. Es gilt die Bau- und Ausstattungsbeschreibung. Sämtliche Maße sind Rohbaumaße. Planstand: Oktober 2022

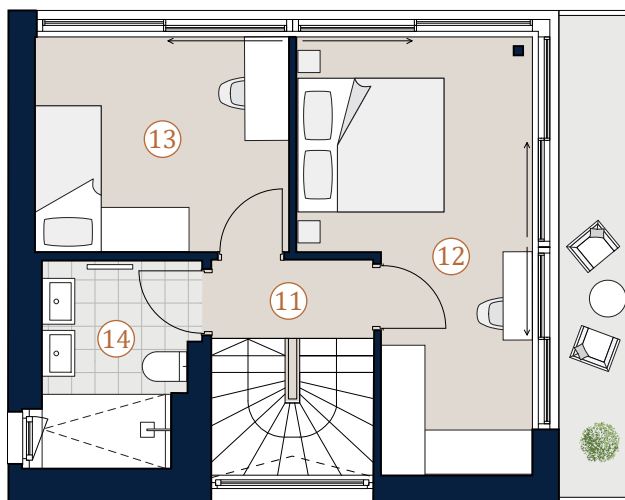
Hackenbergweg 43

1190 Wien

Villa 2 · OG

Nutzfläche 129,29 m²
Terrasse 31,51 m²
Balkon 6,57 m²

11 Gang 2,36 m²
12 Zimmer 15,28 m²
13 Zimmer 10,01 m²
14 Bad 5,51 m²



Obergeschoß

Villa 2



Übersicht | Lage

Bei Immobilien zu Hause.
Seit 3 Generationen.

A4 | M 1:100



Die in der Plandarstellung dargestellte Möblierung ist schematisch und dient ausschließlich zur Illustration. Diese Darstellungen sind unverbindliche Plankopien. Der Planung und Ausführung sind Änderungen vorbehalten. Es gilt die Bau- und Ausstattungsbeschreibung. Sämtliche Maße sind Rohbaumaße. Planstand: Oktober 2022