

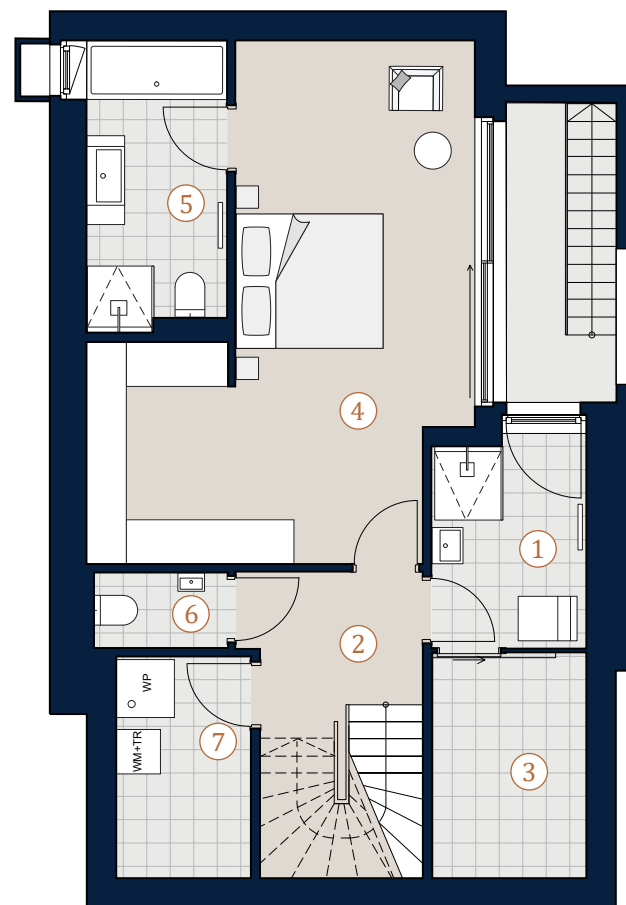
Hackenbergweg 43

1190 Wien

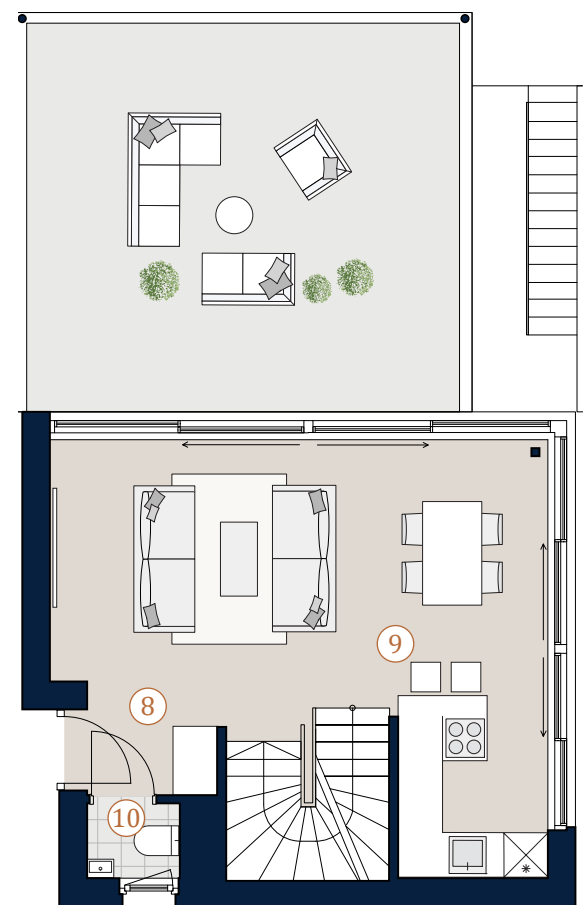
Villa 1 · UG, EG

Nutzfläche 129,70 m²
Terrasse 31,77 m²
Balkon 6,65 m²

- | | | |
|----|-------------|----------------------|
| 1 | Ruhebereich | 5,79 m ² |
| 2 | Stiegenhaus | 9,21 m ² |
| 3 | Sauna | 6,39 m ² |
| 4 | Zimmer | 27,77 m ² |
| 5 | Bad | 7,30 m ² |
| 6 | WC | 1,68 m ² |
| 7 | Technikraum | 5,45 m ² |
| 8 | Gang | 2,63 m ² |
| 9 | Wohnküche | 29,04 m ² |
| 10 | WC | 1,28 m ² |



Untergeschoß



Erdgeschoß

A4 | M 1:100

0 5



Bei Immobilien zu Hause.
Seit 3 Generationen.

Die in der Plandarstellung dargestellte Möblierung ist schematisch und dient ausschließlich zur Illustration. Diese Darstellungen sind unverbindliche Plankopien. Der Planung und Ausführung sind Änderungen vorbehalten. Es gilt die Bau- und Ausstattungsbeschreibung. Sämtliche Maße sind Rohbaumaße. Planstand: Oktober 2022

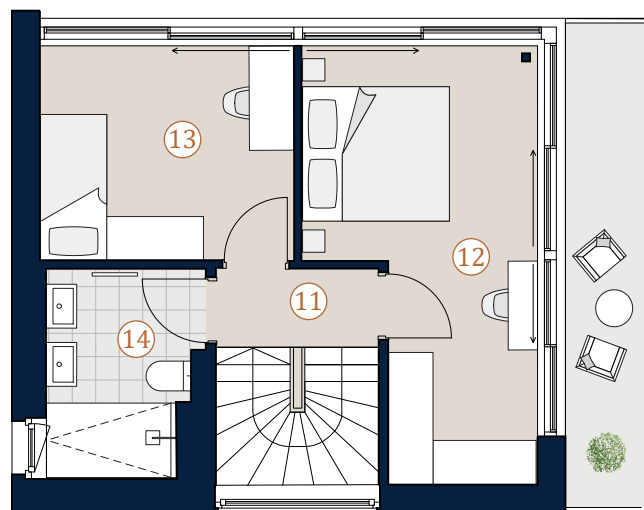
Hackenbergweg 43

1190 Wien

Villa 1 · OG

Nutzfläche 129,70 m²
Terrasse 31,77 m²
Balkon 6,65 m²

11 Gang 2,36 m²
12 Zimmer 15,28 m²
13 Zimmer 10,01 m²
14 Bad 5,51 m²



Obergeschoß

Villa 1



Übersicht | Lage

Bei Immobilien zu Hause.
Seit 3 Generationen.

A4 | M 1:100



Die in der Plandarstellung dargestellte Möblierung ist schematisch und dient ausschließlich zur Illustration. Diese Darstellungen sind unverbindliche Plankopien. Der Planung und Ausführung sind Änderungen vorbehalten. Es gilt die Bau- und Ausstattungsbeschreibung. Sämtliche Maße sind Rohbaumaße. Planstand: Oktober 2022