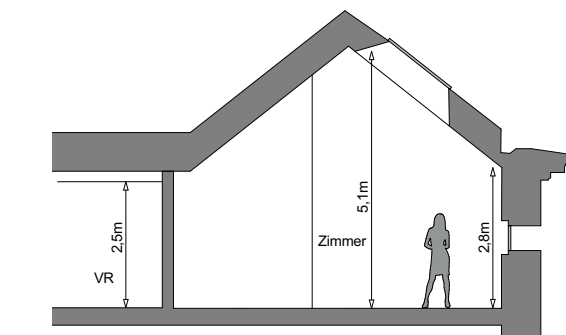
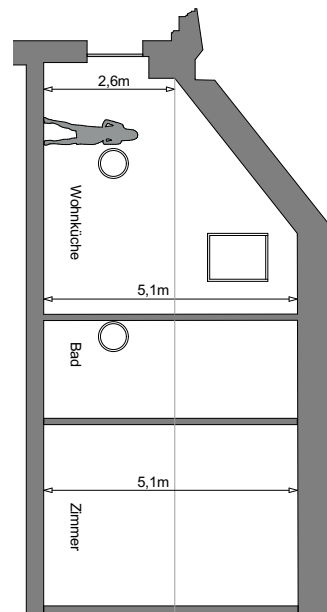


Schnitt A

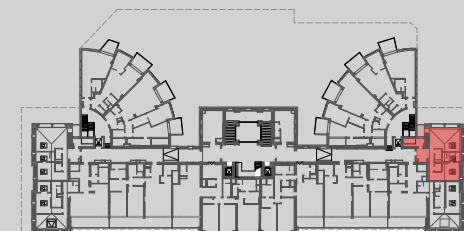


Schnitt B

W Top 1.41, Wohnfläche	
Bad	7,26
Gang	5,20
HWR	2,80
Studio	6,88
VR	6,02
WC	2,27
Wohnküche	28,10
Zimmer	17,01
Gesamt	75,54 m²

W Top 1.41, Außenfläche	
Loggia	3,36

Raumhöhe 206 bis 510 cm



Obere Donaustraße



DG1

Top 1.41

M=1:150

0

3m