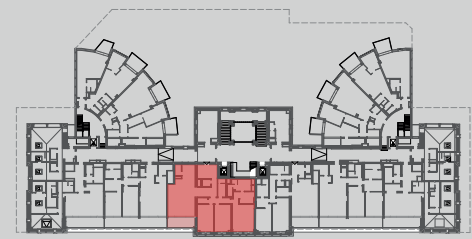


W Top 1.37, Wohnfläche	
AR	2,43
Bad	5,84
Bad/WC	11,22
Diele	10,48
Gang	5,23
Gard.	11,04
HWR	2,77
SR	8,43
WC	2,37
Wohnküche	46,52
Zimmer	17,52
Zimmer	17,56
Zimmer	24,92
Gesamt	166,33 m²

W Top 1.37, Balkon/Terrasse	
Terrasse	11,02
Gesamt	11,02 m²

Raumhöhe 250 - 300 cm



Obere Donaustraße



DG1 Top 1.37

M=1:150 0 3m

Die dargestellte Möblierung ist nur ein Lösungsvorschlag. Sanitäreinrichtung und Küchenanschlüsse werden mitangeboten. Änderungen aus technischen oder baubehördlichen Gründen vorbehalten.