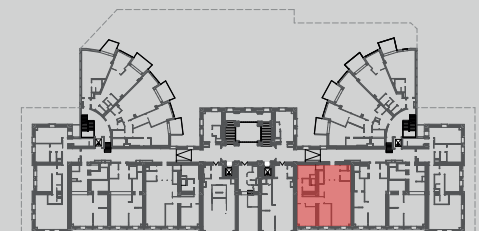


W Top 1.30, Wohnfläche	
Bad	10,09
DU/WC	5,73
HWR	4,11
SR	12,15
VR	9,23
WC	1,45
Wohnküche	44,38
Zimmer	11,27
Zimmer	16,92
Gesamt	115,33 m²

Raumhöhe bis zu 350cm



Obere Donaustraße



OG3

Top 1.30

M=1:100

0

3m