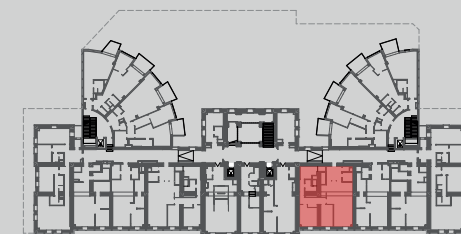


W Top 1.08, Wohnfläche	
Bad	9,41
DU/WC	5,31
HWR	3,65
SR	11,30
VR	8,81
WC	1,45
Wohnküche	43,18
Zimmer	10,71
Zimmer	15,24
109,06 m²	

Raumhöhe bis zu 350cm



Obere Donaustraße



OG1

Top 1.08

M=1:100

0

3m