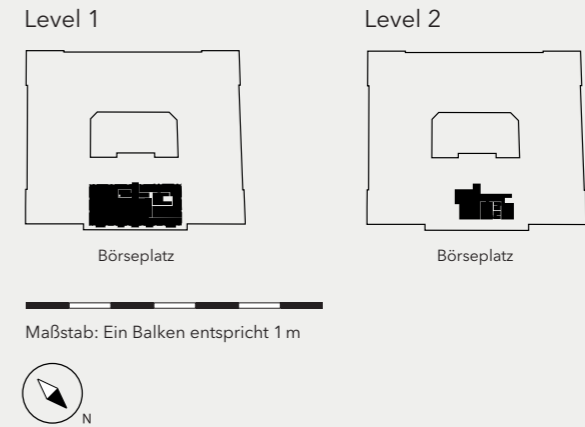


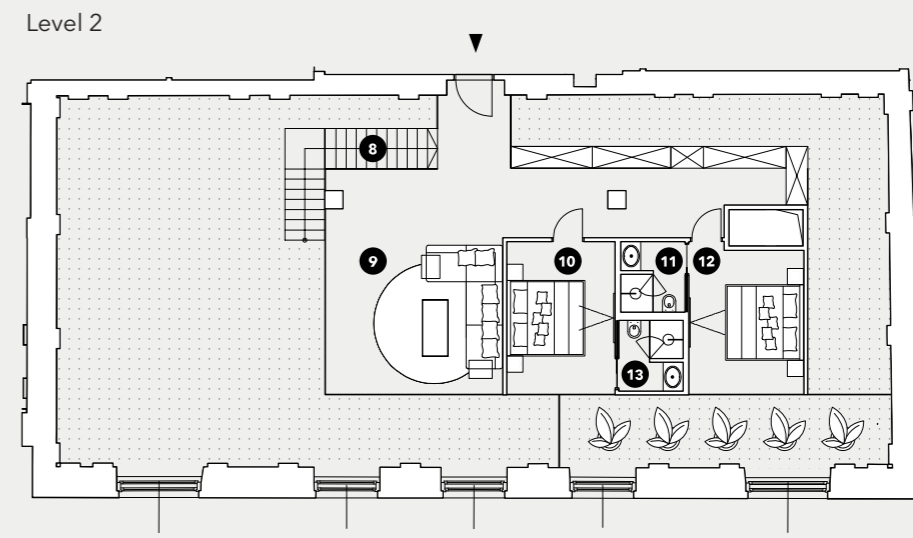
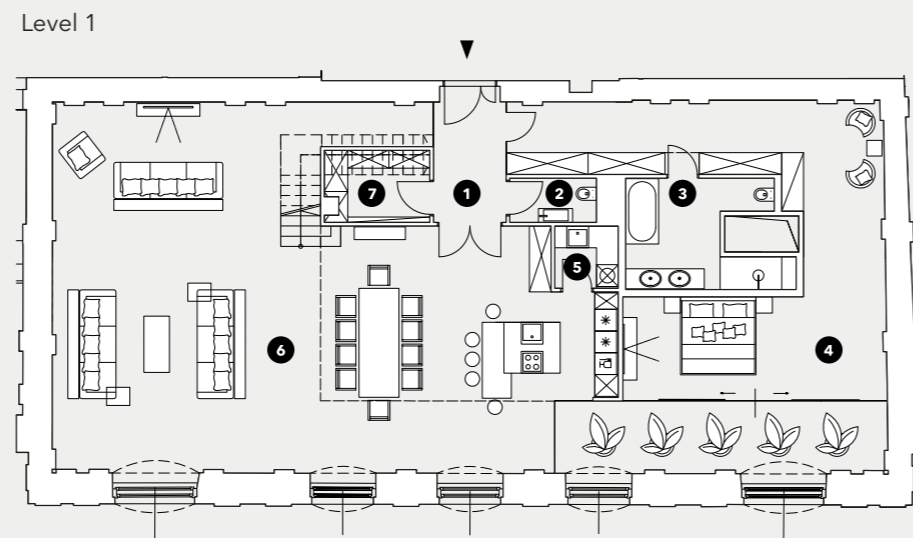
The Danube Loft



- 1 Vorraum: 7,36 m²
- 2 WC: 2,92 m²
- 3 Bad ensuite: 9,57 m²
- 4 Schlafzimmer: 67,88 m²
- 5 Abstellraum: 3,00 m²
- 6 Wohnküche: 126,37 m²
- 7 Garderobe: 5,78 m²
- 8 Treppe: 6,80 m²
- 9 Galerie: 48,73 m²
- 10 Schlafzimmer: 12,51 m²
- 11 Bad ensuite: 3,37 m²
- 12 Schlafzimmer: 12,87 m²
- 13 Bad ensuite: 3,37 m²

Gesamtgröße
310,53 m²

Raumhöhe bis zu
6,1 m



www.boerseplatz1.com
Planstand September 2017



Die Möblierung gilt nur als Vorschlag und ist daher nicht Gegenstand des Vertrages. Die Raum- und Wohnungsgrößen sind ungefähre Werte und können sich durch die Ausführungsplanung noch geringfügig ändern. Haustechnik und Elektroeinrichtungen, abgehängte Decken sowie Poterien sind nur nach Erfordernis dargestellt. Für die Anfertigung von Einbaumöbeln sind die Naturmaße zu nehmen. Änderungen vorbehalten.