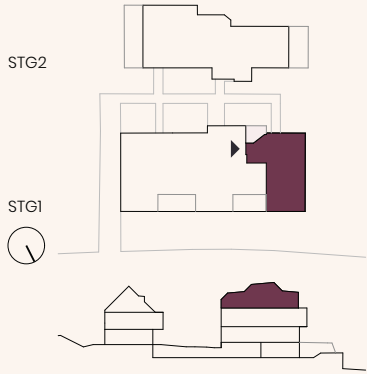


LA BELLE VIE

RAFFELSPERGERGASSE 11-13 · 1190 WIEN



Dachgeschoss STG1 Top 12

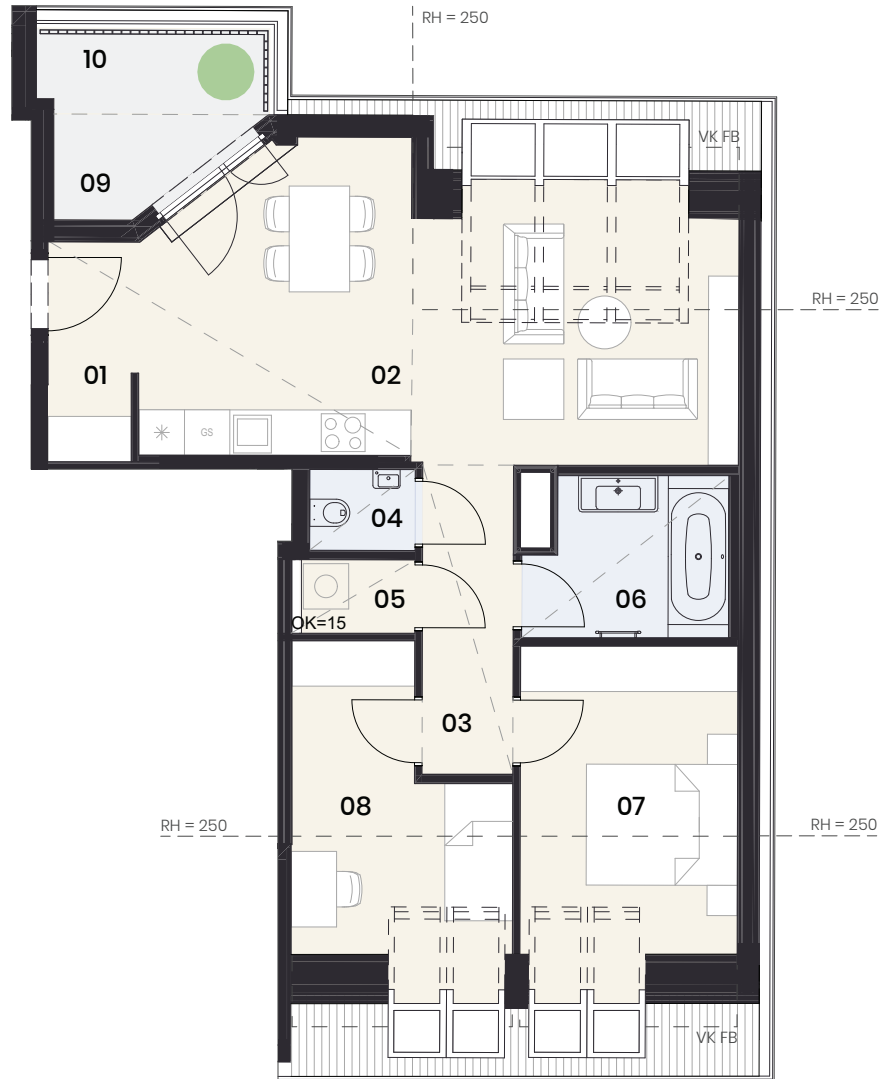
Wohnfläche 78,48 m²
Loggia 2,72 m²
Terrasse 3,46 m²

01	Vorraum	3,38 m ²
02	Wohnküche	32,08 m ²
03	Gang	4,93 m ²
04	WC	1,49 m ²
05	Abstellraum	1,58 m ²
06	Bad	5,37 m ²
07	Zimmer	14,48 m ²
08	Zimmer	12,45 m ²
09	Loggia	2,72 m ²
10	Terrasse	3,46 m ²



Abgehängte Decke
 Unterzug
 Ersatzpflanzungen gemäß Wiener Baumschutzgesetz. RH - Raumhöhe.
 VK FB - Vorderkante Fußboden. PH - Parapethöhe. Maße in cm. Die in
 der Plan darstellung dargestellte Möblierung ist schematisch und dient
 ausschließlich zur Illustration. Diese Darstellungen sind unverbindliche
 Plankopien. Der Planung und Ausführung sind Änderungen vorbehalten.
 Es gilt die Bau- und Ausstattungsbeschreibung. Die Wohngrößen sind
 circa - Angaben und können sich durch die Detailplanung ändern.
 Maßgeblich ist der Kaufvertrag. Planstand: 27.11.2019

Top 1-12



0 1m 5m

