

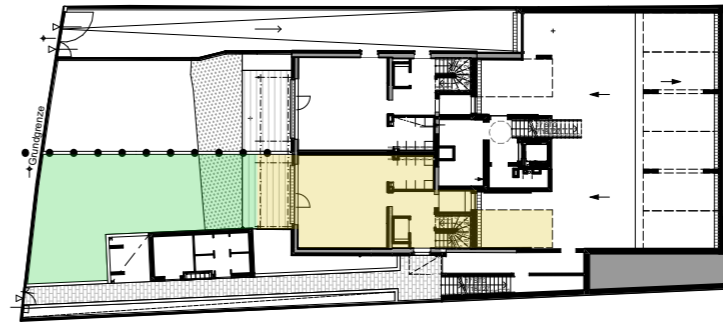
# NINETEEN<sup>19</sup>

RUDOLF-KASSNER-GASSE 13, 1190 Wien

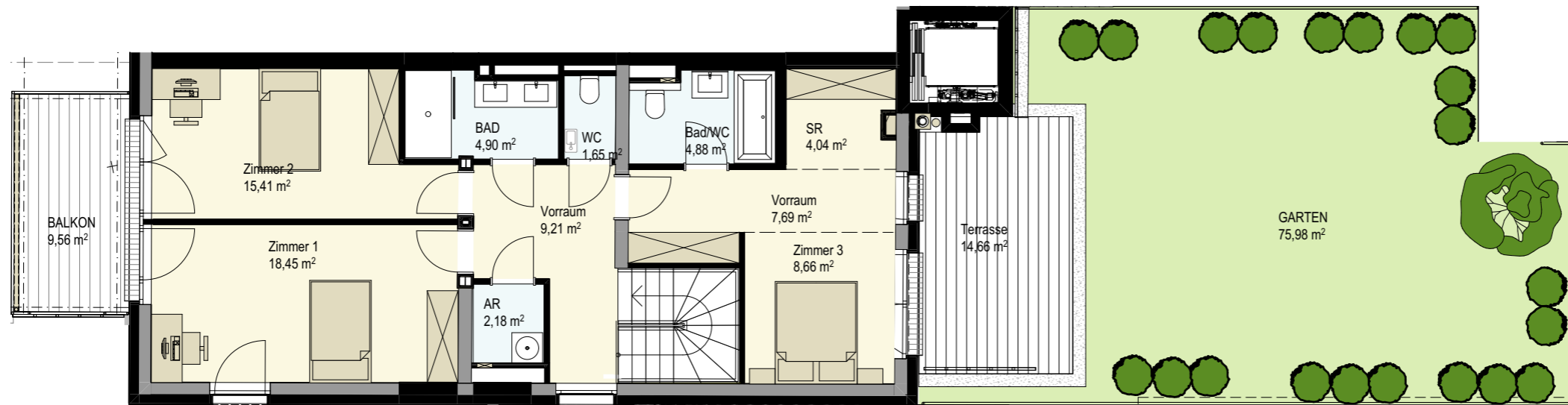
Developed by



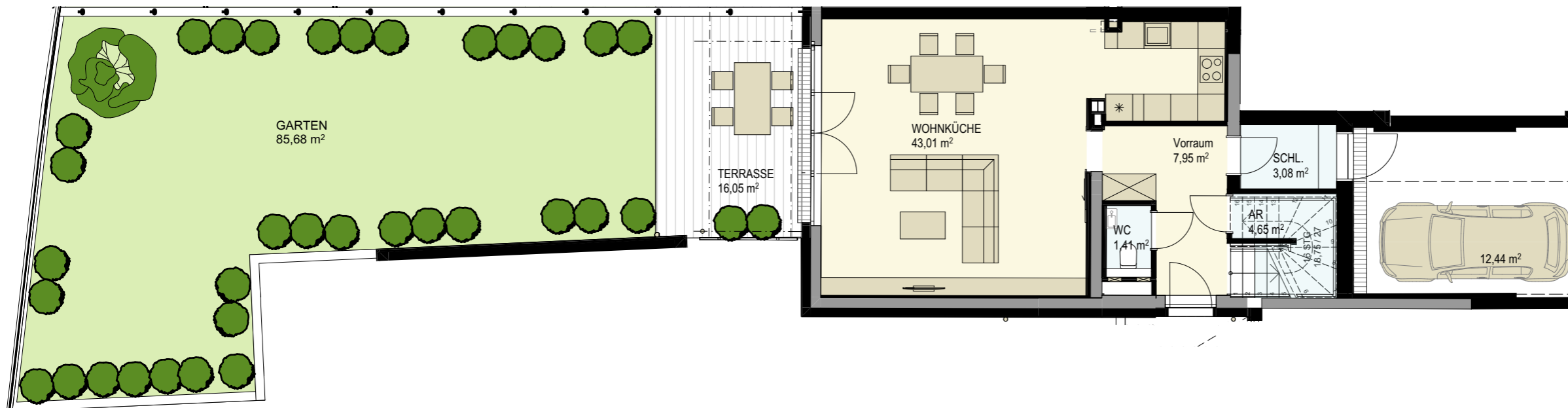
SANS SOUCI



## TOP 2 - Hase



1. OBERGESCHOSS



ERDGESCHOSS

M 1:100

### WOHNFLÄCHE:

Vorraum	7,95 m <sup>2</sup>
WC	1,41 m <sup>2</sup>
Wohnküche	43,01 m <sup>2</sup>
Schleuse	3,08 m <sup>2</sup>
AR	4,65 m <sup>2</sup>
<b>Erdgeschoß</b>	<b>60,10 m<sup>2</sup></b>
Vorraum	9,21 m <sup>2</sup>
AR	2,18 m <sup>2</sup>
ZIMMER 1	18,45 m <sup>2</sup>
ZIMMER 2	15,41 m <sup>2</sup>
BAD	4,90 m <sup>2</sup>
WC	1,65 m <sup>2</sup>
BAD/WC	4,88 m <sup>2</sup>
Vorraum	7,69 m <sup>2</sup>
SR	4,04 m <sup>2</sup>
ZIMMER 3	8,66 m <sup>2</sup>
<b>1. Obergeschoß</b>	<b>77,07 m<sup>2</sup></b>

**GESAMT 137,17 m<sup>2</sup>**

### FREIFLÄCHEN:

Terrasse EG	16,05 m <sup>2</sup>
Garten EG	85,68 m <sup>2</sup>
Terrasse 1.OG	14,66 m <sup>2</sup>
Garten 1.OG	75,98 m <sup>2</sup>
Balkon 1.OG	9,56 m <sup>2</sup>

Raumhöhe: max. 280cm

Positionierung der abgehängten Decken noch offen.

Bitte beachten Sie, dass die auf diesem Plan vorgestellten Inhalte den aktuellen Planungsstand vom November 2018 repräsentieren und nicht verbindlich sind. Grundrisse, Detailzeichnungen und Ausstattungen beruhen auf Daten, die im Zuge der Ausführung variieren können. Die abgebildeten Einrichtungsgegenstände und Bepflanzungen (Hecken) gehören nicht zum Ausstattungsumfang und sind lediglich als Gestaltungsvorschläge zu verstehen. Eine Gewähr für die Vollständigkeit der Informationen kann nicht übernommen werden. Darstellung vorbehaltlich etwaiger Festsetzungen aus der Baugenehmigung

**A2K**  
ARCHITEKTEN

JANES RAPE ZIVILTECHNIKER GMBH

#### Beratung & Verkauf:

#Vorsorgewohnung Beratungs GmbH  
Wiedner Hauptstraße 57/3, 1040 Wien  
Mobil: +43 (0) 664 80 215 225  
sales@nineteen.wien  
www.nineteen.wien

Otto Immobilien GmbH  
Riemergasse 8, 1010 Wien  
+43 (0) 1 512 77 77-324  
wohnen@otto.at  
www.otto.at