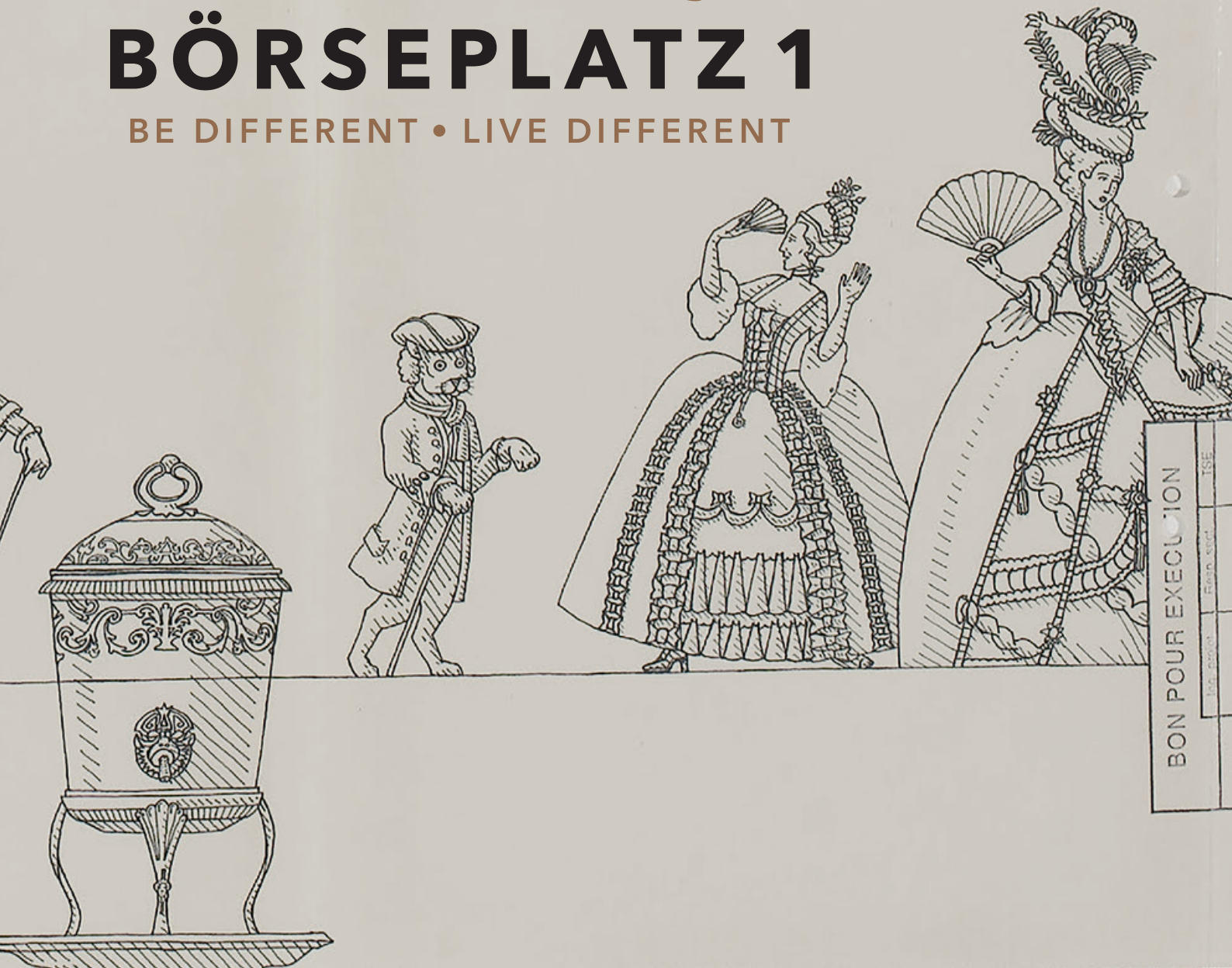


IMPERIAL LIVING AT VIENNA'S FIRST ADDRESS



# BÖRSEPLATZ 1

BE DIFFERENT • LIVE DIFFERENT



BON POUR EXECUTION







# The Modern Classic

Where  
historic ambience

meets  
contemporary  
style

Die Ausstattung der Wohnungen in den Regelgeschossen folgt dem Motto „modern classic“. Zeitlose Eleganz und zeitgemäße Formensprache verbinden sich auf charmante Weise mit stilvollen Altbauelementen.

Stuckaturen, Alt-Wiener-Flügeltüren, Parkettböden, klassische Raumfluchten treffen auf eine moderne Ausstattung, die nuanciert mit avantgardistischen Design-Details spielt. Die hochwertige Ausstattung legt großen Wert auf zeitlose Eleganz. Klare Formensprache und immerwährend gültige Materialien bilden eine stimmige Symbiose mit der unvergleichlichen Architektur. „Timeless with a twist“ in der schönsten Lage des ersten Wiener Bezirks.

The fit-out of the apartments on the building's regular floors can be described as "modern classic." Timeless elegance and a contemporary design vocabulary combine charmingly with stylish architectural elements belonging to the original building.

Stucco work, antique Viennese double doors, parquet floors, and classic enfilades meet modern fixtures that play with avantgarde design details in a nuanced way.

The high-quality fixtures and fittings place particular emphasis on timeless elegance. A clear design vocabulary and materials that withstand the test of time form a harmonious symbiosis with the incomparable architecture. "Timeless with a twist" in the most stunning location in Vienna's first district.

Отделка квартир на типовых этажах выполнена в стиле «современная классика». Бесконечная элегантность и современность форм образуют единое целое со стильными элементами исторического строения. Лепнина, старинные двустворчатые двери, паркетные полы и классические анфилады гармонично сочетаются с современной отделкой и умело вплетенными деталями передового дизайна. При выборе высококачественного оснащения особое внимание уделялось элегантным элементам, актуальным во все времена. Четкий язык форм и материалы, не подверженные капризам моды, прекрасно сочетаются с неповторимым архитектурным обликом помещений. Неподвластное времени изящество с современной изюминкой в самом прекрасном районе исторического центра Вены!







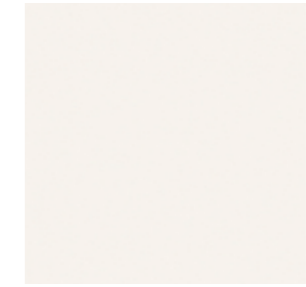
# The Modern Classic Apartment



**Parkett** (Leitprodukt): Trapa, Premium, Eiche natur, Nutzschicht 3,5 mm, Verlegeart: Fischgrät, Abmessungen: 14 x 67,50 cm

**Parquet** (Lead product): Trapa, Premium, natural oak, wear layer 3.5 mm, pattern: herringbone, size: 14 x 67.50 cm

**Паркет** (подобный продукт): Трапа, Премиум, натуральный дуб, толщина 3,5 мм, Модель: рисунок переплетения „в елочку“, размеры: 14 x 67,50 см



**Wände und Decke:** Mineralfarbe, weiß, RAL 9010

**Walls and Ceilings:** mineral paint, white, RAL 9010

**Стены и Потолки:** Минеральная краска, RAL 9010



**Sockelleiste** (Schaubild): profiliert, weiß, RAL 9010

**Skirting Boards** (symbolic photo): profiled, white, RAL 9010

**Плинтус** (фото): профилированный, белый, RAL 9010



**Stuckleiste:** z.B.: Wiener Stuckmanufaktur, G0009-S, RAL 9010, Höhe: 19,8 cm bzw. 29 cm

**Stucco Cornice:** e.g.: Wiener Stuckmanufaktur, G0009-S, RAL 9010, height: 19.8 cm or 29 cm

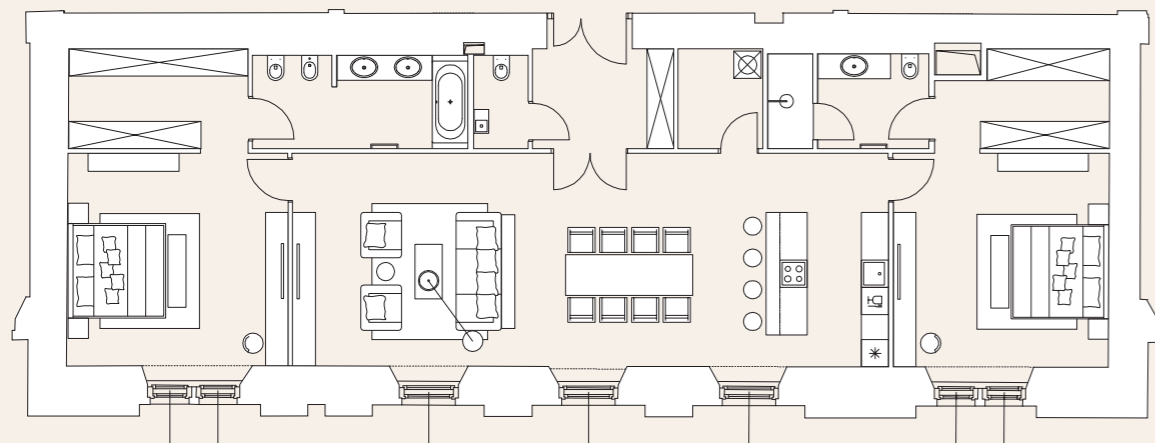
**Штукатурный карниз:** например: Венская штукатурная мануфактура, G0009-S, RAL 9010, высота: 19,8 или 29 см



**Innentüren:** Alt Wien, über Tischler, Höhe: bis 250 cm

**Interior Doors:** Alt Wien design, to be ordered via joiner, height: up to 250 cm

**Внутренние межкомнатные двери:** Alt Wien (Старая Вена), по заказу у столярной мастерской, высота: до 250 см



**Schalterprogramm:** Jung, LS 990, weiß, glänzend

**Switches:** Jung, LS 990, glossy white

**Выключатели:** Jung, LS 990, гляцевый белый



**Türbeschlag:** Grundmann, Alt Wien, messing

**Door Hardware:** Grundmann, Alt Wien, brass

**Дверная фурнитура:** Grundmann, Alt Wien (Старая Вена), желтая медь

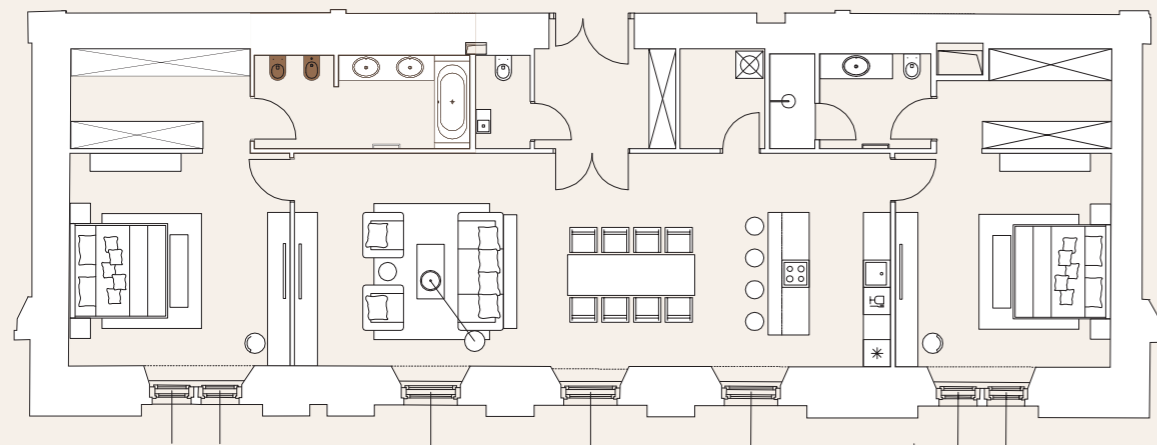


**Einbauspots** (wo baulich vorgesehen): Deltalight, Deep, weiß

**Recessed Spots** (where planned): Deltalight, Deep, white

**Встроенные светильники** (где запланированы): дельталайт, глубокие, белые

# The Modern Classic Bathroom



**WC:** Villeroy & Boch, Subway

**Toilet:** Villeroy & Boch, Subway

**Унитаз:** Villeroy & Boch, Subway



**Waschbecken-Wand-Armatur:** Fir, Cora 35

**Wall-mounted Sink Faucet:** Fir, Cora 35

**Настенные смесители:** Fir, Cora 35



**Unterbaubecken:** Villeroy & Boch, Architectura

**Undercounter Sink:** Villeroy & Boch, Architectura

**Раковина:** Villeroy & Boch, Architectura



**Bidet (wo baulich möglich):** Villeroy & Boch, Subway

**Bidet (where possible):** Villeroy & Boch, Subway

**Биде (где возможно):** Villeroy & Boch, Subway



**Bidet-Armatur:** Fir, Cora 35

**Bidet Faucet:** Fir, Cora 35

**Смеситель для биде:** Fir, Cora 35



**Drückerplatte:** Geberit, Omega 30

**Flush Plate:** Geberit, Omega 30

**Кнопка слива бачка унитаза:** Geberit, Omega 30



**WC-Bürste:** Fir

**Toilet Brush Holder:** Fir

**Ершик для туалета:** Fir



**WC-Rollenhalter:** Fir

**Toilet Paper Holder:** Fir

**Ручка держатель для туалетной комнаты:** Fir

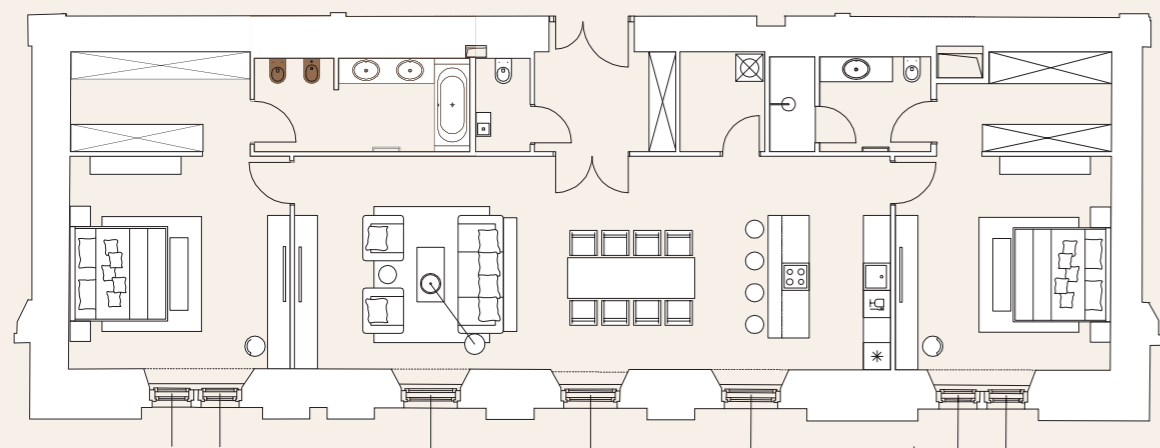


**WC-Ersatzrollenhalter:** Fir

**Replacement Toilet Paper Holder:** Fir

**Держатель для запасного рулона туалетной бумаги:** Fir

# The Modern Classic Bathroom



**Var A: Einbau-Wanne** (wo baulich möglich):  
Leitprodukt: Bette, Schmiddy II

**Var A: Built-In Bathtub** (where possible):  
Lead product: Bette, Schmiddy II

**Вариант А: Встраиваемая ванна** (где возможно):  
Ванна (подобный продукт): Bette, Серия Schmiddy II



**Var A: Einbau-Wanne** (wo baulich möglich):  
**Wannenarmatur:** Fir, Cora 35 (ohne Handbrause)

**Var A: Built-In Bathtub** (where possible):  
**Bathtub Faucet:** Fir, Cora 35 (without hand shower)

**Вариант А: Встраиваемая ванна** (где возможно): **Смеситель:** Fir, Серия Cora 35 (без душевой гарнитуры)



**Var B: Freistehende Wanne** (wo baulich möglich):  
Leitprodukt: Bette, Betteart

**Var B: Freestanding Bathtub** (where possible):  
Lead product: Bette, Betteart

**Вариант В: Свободстоящие ванна** (где возможно):  
Ванна (подобный продукт): Bette, Серия Betteart



**Var B: Freistehende Wanne** (wo baulich mögl.):  
**Wannenarmatur:** Fir, New Cleo

**Var B: Freestanding Bathtub** (where possible):  
**Bathtub Faucet:** Fir, New Cleo

**Вариант В: Свободстоящие ванна** (где возможно): **Смеситель:** Fir, Серия New Cleo



**Mischer und Umsteller:** Fir, Cora 35

**Mixer and Diverter:** Fir, Cora 35

**Смеситель и Дивертер:** Fir, Серия Cora 35



**Brausestange:** Fir, Cora 35

**Shower Set:** Fir, Cora 35

**Душевая система:** Fir, Серия Cora 35

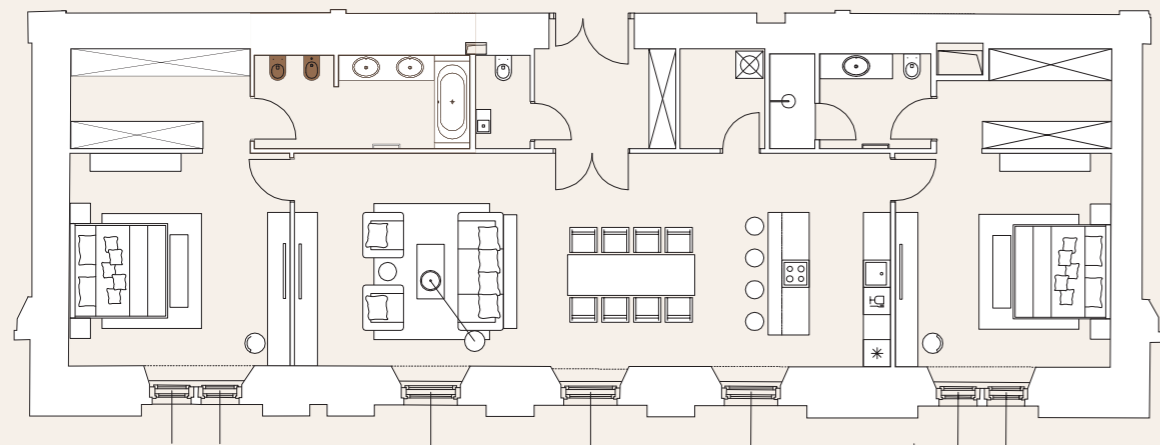


**Regenbrause** (Wandanbindung): Fir, Easy Showers, Durchm.: 15,00 cm oder 22,50 cm (abhängig von baul. Situation)

**Rain Shower** (wall-mounted): Fir, Easy Showers, Diameter: 15.00 cm or 22.50 cm (depending on the structural design)

**Верхний душ** (встраиваемый монтаж): Fir, Серия Easy Showers, Диаметр: 15 см или 22,5 см (в зависимости от плана)

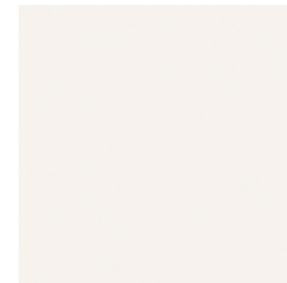
# The Modern Classic Bathroom



**Spiegel und Beleuchtung:** Falper, inkl. Beschlagschutzsystem und integrierter Beleuchtung

**Mirror and Lighting:** Falper, incl. anti-fog system and integrated lighting

**Зеркало и освещение:** Falper, включая подогрев зеркал (предотвращающие запотевание и появление конденсата) и встроенное освещение



**Wände (wo gestrichen) und Decke:** Waschbeständige Mineralfarbe, weiß, RAL 9010

**Walls (where painted) and Ceiling:** washable mineral paint, white, RAL 9010

**Стены (где окрашены) и потолок:** Моющаяся минеральная краска, белая, RAL 9010



**Wand- und Bodenbelagfeinsteinzeug:** Ariostea, Ultra Marmi, Statuario Altissimo soft, Abmessung: 100 x 100 cm

**Wall and Floor Covering Fine Stoneware:** Ariostea, Ultra Marmi, Statuario Altissimo soft, size: 100 x 100 cm

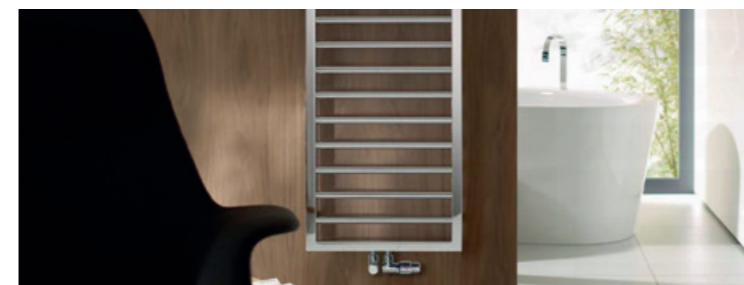
**Настенные и напольные керамические изделия:** Ariostea, Ultra Marmi, Statuario Altissimo soft, размеры: 100 x 100 см



**Ablaufrinne (Dusche):** Hutterer und Lechner; mit Stein/Feinsteinzeug belegbar

**Shower Drain:** Hutterer and Lechner; coverable with fine stoneware

**Душевой слив на полу:** Hutterer и Lechner, с керамическим покрытием



**Handtuchheizkörper:** Zehnder, Subway, verchromt

**Towel Radiator:** Zehnder, Subway, chromed

**Настенная сушка для полотенец:** Zehnder, Subway, хромированная



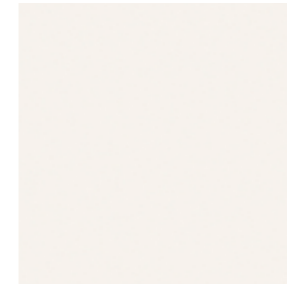
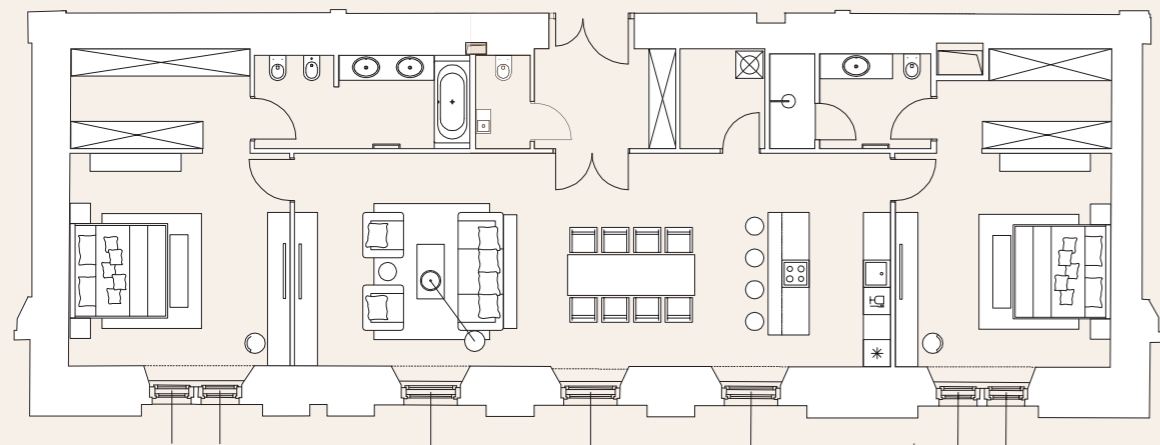
**Kosmetikspiegel:** Sam, beleuchtet

**Make-Up Mirror:** Sam, illuminated

**Косметическое зеркало:** Sam, с подсветкой



# The Modern Classic Rest Room



**Wände (wo gestrichen) und Decke:**  
Waschbeständige Mineralfarbe, weiß, RAL 9010

**Walls (where painted) and Ceiling:**  
washable mineral paint, white, RAL 9010

**Стены (где окрашены) и потолок:**  
Моющаяся минеральная краска, белая, RAL 9010



**Wand- und Bodenbelagfeinsteinzeug:**  
Arioste, Ultra Marmi, Statuario Altissimo soft, Abmessung: 100 x 100 cm

**Wall and Floor Covering Fine Stoneware:**  
Arioste, Ultra Marmi, Statuario Altissimo soft, size: 100 x 100 cm

**Настенные и напольные керамические изделия:** Arioste, Ultra Marmi, Statuario Altissimo soft, размеры: 100 x 100 см



**Handwaschbecken:** Clou, Mini Wash Me

**Sink:** Clou, Mini Wash Me

**Раковина для рук:** Clou, Mini Wash Me



**Waschbecken-Wand-Armatur:** Fir, Cora 35

**Wall-mounted Sink Faucet:** Fir, Cora 35

**Настенные смесители:** Fir, Cora 35



**WC:** Villeroy & Boch, Subway

**Toilet:** Villeroy & Boch, Subway

**Унитаз:** Villeroy & Boch, Subway



**Drückerplatte:** Geberit, Omega 30

**Flush Plate:** Geberit, Omega 30

**Кнопка слива бачка унитаза:** Geberit, Omega 30



**WC-Rollenhalter:** Fir

**Toilet Paper Holder:** Fir

**Ручка держатель для туалетной комнаты:** Fir



**WC-Ersatzrollenhalter:** Fir

**Replacement Toilet Paper Holder:** Fir

**Держатель для запасного рулона туалетной бумаги:** Fir



**WC-Bürste:** Fir

**Toilet Brush Holder:** Fir

**Ершик для туалета:** Fir







# The Urban Cool

Where  
industrial charm

meets slick  
interior

Die Panorama Lofts präsentieren sich ganz in „urban cool“. Hier erlebt das imperiale Wien eine unvergleichliche Renaissance. Die außergewöhnlich dimensionierten Räume und großzügigen Grundrisse vermitteln ein Großstadtflair, wie wir es sonst nur mit Paris, London oder New York in Verbindung bringen. Gekonnt eingesetzte Stilelemente umgarnen uns mit dem unverwechselbaren Wiener Charme. Elitäre Dielenböden geben den weitläufigen Räumen Struktur. Metalldetails an Rahmen und Beschlägen der Türen definieren die Hochwertigkeit der Ausstattung.

The panorama lofts embody "urban cool" in every respect. This is where Imperial Vienna experiences an incomparable renaissance. The exceptional dimensions of its spaces and generous floor plans convey a metropolitan flair we typically only associate with Paris, London, or New York. Expertly applied stylistic elements beguile us with an unmistakable Viennese charm. The finest plank flooring provides structure to the spacious rooms. Metal details in the doors' frames and fittings emphasize the superior quality of the fixtures.

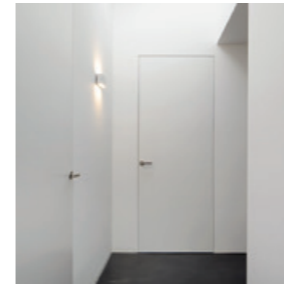
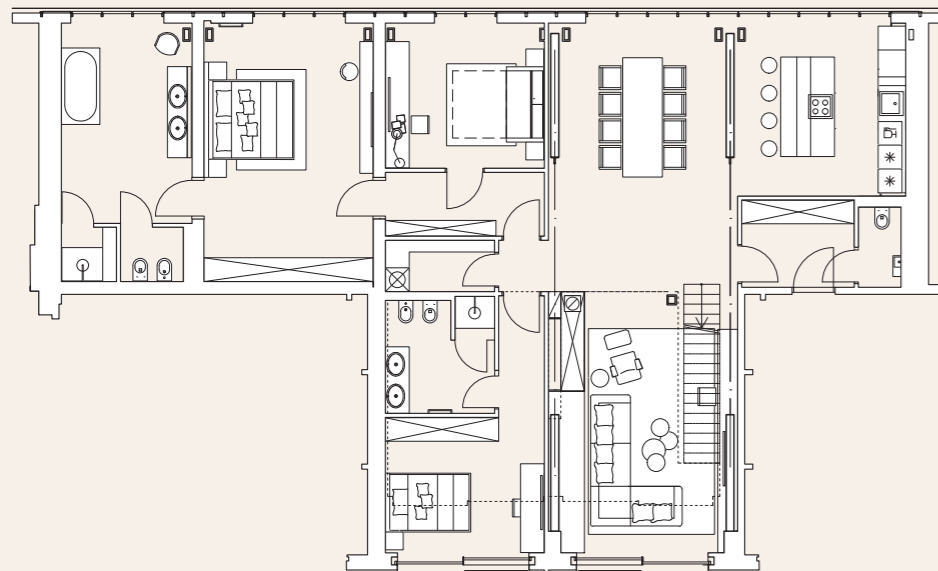
Панорамные лофты, возрождающие имперский характер Вены, являются олицетворением городского шика. Просторные, неординарно спроектированные помещения и вся планировка несут на себе отпечаток духа мегаполиса, с которым обычно ассоциируются лишь такие города как Париж, Лондон или Нью-Йорк. Умелое использование элементов дизайна создает неповторимый венский шарм. Элитные паркетные полы из массивной доски придают просторным помещениям структуру, а металлические элементы на рамах и дверях подчеркивают, что высокое качество отделки распространяется на все детали интерьера.







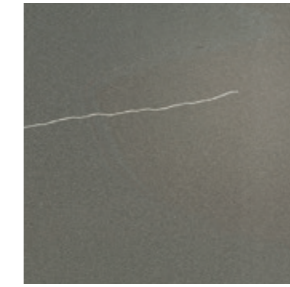
# The Urban Cool Apartment



**Innentür** (Schaubild): flächenbündig, Höhe: min. 210 cm

**Interior Doors** (symbolic photo): flush fitting, height: min. 210 cm

**Внутренние межкомнатные двери** (примерное фото): модель плоская, высота: мин. 210 см



**Wintergarten Bodenbelag Feinsteinzeug:** Mirage, Esprit, Farbe: Pietra Piasentia, Abmessung: 60 x 120 cm

**Sunroom Floor Covering Fine Stoneware:** Mirage, Esprit, color: Pietra Piasentia, size: 60 x 120 cm

**Керамическая фарфоровая напольная плитка:** Mirage, Esprit, цвет: Pietra Piasentia, размер: 60x120 см



**Schalterprogramm:** Jung, LS 990, schwarz matt

**Switches:** Jung, LS 990, black - matte

**Комбинация розетки с выключателем:** Jung, LS 990, матовый черный



**Parkett** (Schaubild): Verlegeart: Dielen

**Parquet** (symbolic photo): pattern: planked

**Паркет** (примерное фото): Модель: планочный



**Parkett** (Leitprodukt): Трапа, Premium, Eiche weiß, Nutzschrift 3,5 mm, Verlegeart: Dielenboden, Abmessungen: 22 x 240 cm

**Parquet** (Lead product): Трапа, Premium, oak white, wear layer 3.5 mm, pattern: planked, size: 22 x 240 cm

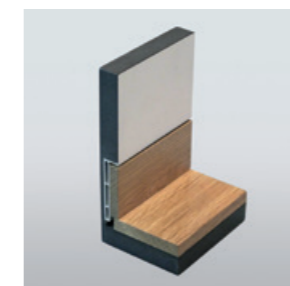
**Паркет** (подобный продукт): Трапа, Премиум, белый дуб, толщина 3,5 мм, Модель: планочный паркет, размеры: 22 x 240 см



**Türbeschlag:** FSB, 1035 Oberfläche: Edelstahl gebürstet

**Door Hardware:** FSB, 1035 Surface: brushed stainless steel

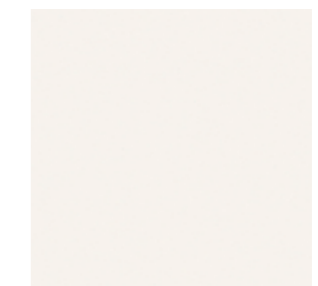
**Дверная ручка с замком:** FSB, 1035, покрытие: нержавеющая сталь



**Sockelleiste:** Wandbündig, in Wandfarbe gemalt, RAL 9010

**Skirting Boards:** flush with the wall, painted in wall color, RAL 9010

**Плинтус:** соединенный со стеной, окрашенный в цвет стены, RAL 9010



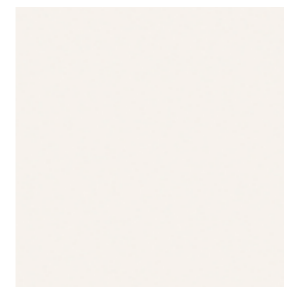
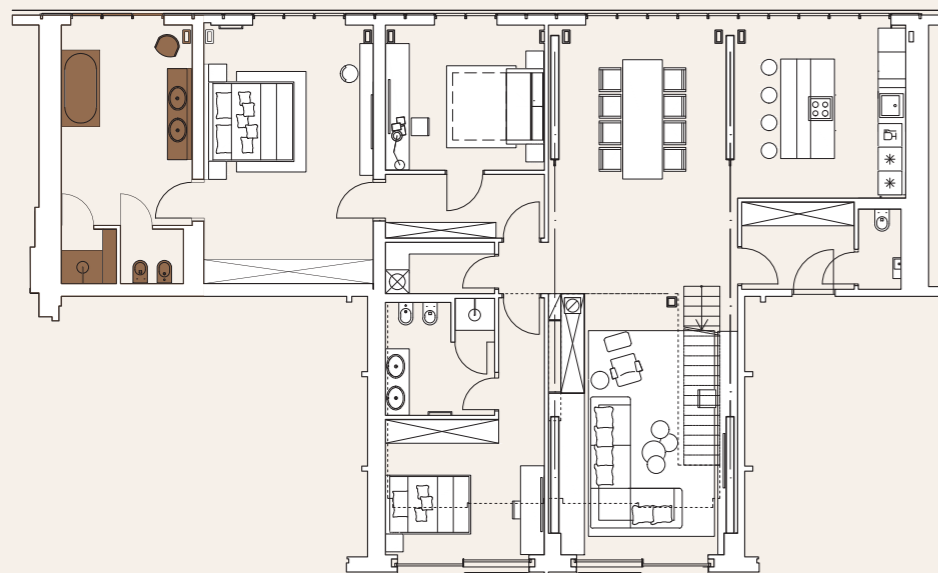
**Wände und Decke:** Mineralfarbe, weiß, RAL 9010

**Walls and Ceilings:** mineral paint, white, RAL 9010

**Стены и Потолки:** Минеральная краска, RAL 9010



# The Urban Cool Bathroom



**Wände (wo gestrichen) und Decke:**  
Waschbeständige Mineralfarbe, weiß, RAL 9010

**Walls (where painted) and Ceiling:**  
washable mineral paint, white, RAL 9010

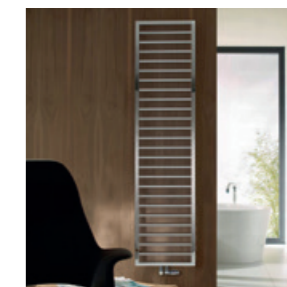
**Стены (где окрашены) и потолок:**  
Моющаяся минеральная краска, белая, RAL 9010



**Wand- und Bodenbelag Feinsteinzeug:**  
Castelvetro, Fusion, Farbe: Cemento, Abmessungen: 40 x 80 cm

**Wall and Floor Covering Fine Stoneware:**  
Castelvetro, Fusion, color: Cemento, size: 40 x 80 cm

**Настенные и напольные покрытия из керамогранита:** Castelvetro, Fusion, цвет: цементный, размеры: 40 x 80 см



**Handtuchheizkörper:** Zehnder, Subway, Farbe: RAL-Farbtone an Armaturen angepasst

**Towel Radiator:** Zehnder, Subway, color: RAL color matching faucet

**Сушка в ванную комнату для полотенец:**  
Zehnder, Subway, цвет: RAL-Farbtone соответствующий арматуре



**Washbecken-Armatur:** Agape, SEN

**Sink Faucet:** Agape, SEN

**Смеситель:** Agape, SEN



**Washbecken:** Anlehnung an Quattro Zero, Fa. Falper; Ausführung durch Tischler; Farbe: RAL-Farbtone an Armaturen angepasst

**Sink:** Design inspired by Quattro Zero, Company Falper; to be produced by joiner; RAL color matching the faucets

**Раковина:** дизайн получил вдохновение от Quattro Zero, Fa. Falper, столлярное производство; RAL-Farbtone, соответствующий кранам



**Kosmetikspiegel:** Sam, beleuchtet

**Make-Up Mirror:** Sam, illuminated

**Косметическое зеркало:** Sam, с подсветкой



**Mischer und Umsteller:** Agape, Sen (ohne Schubstange)

**Mixer and Diverter:** Agape, Sen (push rod not included)

**Смеситель и Дивертер:** Agape, Sen (без душевой стойки)



**Regenbrause:** Agape, Sen

**Rain Shower:** Agape, Sen

**Смеситель для душа:** Agape, Sen

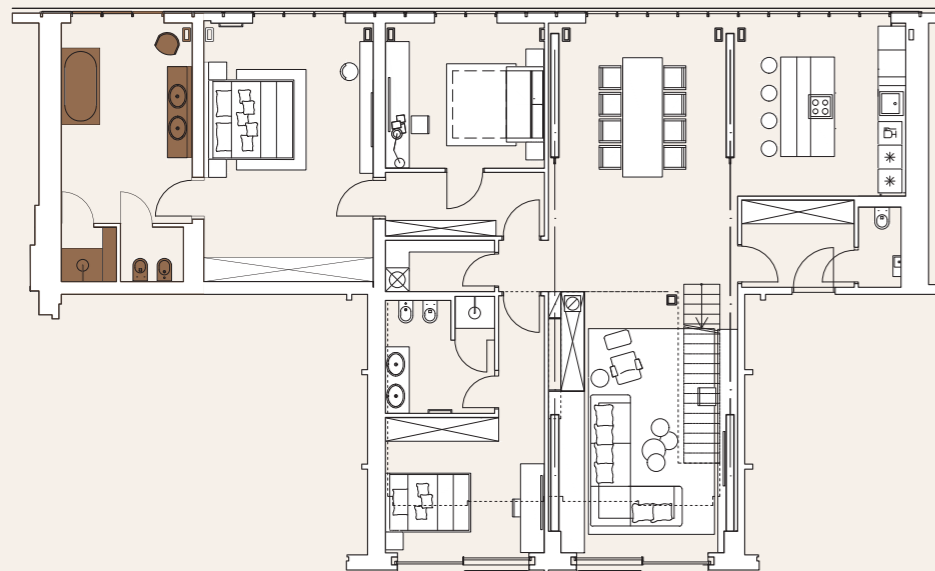


**Ablaufrinne (Dusche):** Hutterer und Lechner; mit Stein/Feinsteinzeug belegbar

**Shower Drain:** Hutterer und Lechner; coverable with fine stoneware

**Душевой слив на полу:** Hutterer und Lechner, с керамическим покрытием

# The Urban Cool Bathroom



**Bidet** (wo baulich möglich):  
Villeroy & Boch, Subway

**Bidet** (where possible):  
Villeroy & Boch, Subway

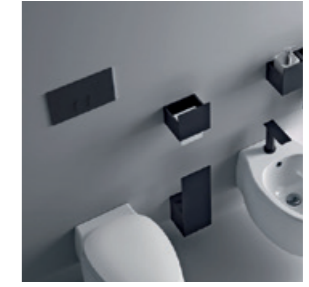
**Биде** (где возможно):  
Villeroy & Boch, Subway



**WC:** Villeroy & Boch, Subway

**Toilet:** Villeroy & Boch, Subway

**Унитаз:** Villeroy & Boch, Subway



**Drückerplatte:** Agape,  
Oberfläche: schwarz matt

**Flush Plate:** Agape,  
Surface: black-matte

**Кнопка слива бачка унитаза:**  
Agape, покрытие: матовый черный



**Spiegel und Beleuchtung:** Falper, inkl.  
Beschlagschutzsystem und integrierter  
Beleuchtung

**Mirror and Lighting:** Falper, incl. anti-fog  
system and integrated lighting

**Зеркало и освещение:** Falper, включая  
подогрев зеркал (предотвращающие  
запотевание и появление конденсата)  
и встроенное освещение



**WC-Bürste und Rollenhalter:** Agape, Sen

**Toilet Brush and Paper Holder:** Agape, Sen

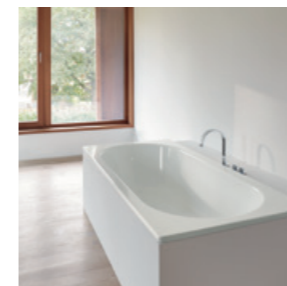
**Держатель для туалетной бумаги и  
ершик:** Agape, Sen



**Wanneneinlauf:** Agape, Sen,  
(inkl. seitlicher Handtuchstange)

**Tub Faucet:** Agape, Sen,  
(incl. towel rod on the side)

**Смеситель для ванной:** Agape, Sen,  
(включая полку для полотенец)



**Var A: Einbau-Wanne** (wo baulich möglich):  
Leitprodukt: Bette, BetteStarle

**Var A: Built-In Bathtub** (where possible):  
Lead product: Bette, BetteStarlet

**Вариант А: Встраиваемая ванна**  
(где возможно): Ванна (подобный  
продукт): Bette, Серия BetteStarlet



**Var B: Einbau-Wanne** (wo baulich möglich):  
Leitprodukt: Bette, BetteStarlet I Silhouette

**Var B: Built-In Bathtub** (where possible):  
Lead product: Bette, BetteStarlet I Silhouette

**Вариант В: Встраиваемая ванна**  
(где возможно): Ванна (подобный продукт):  
Bette, Серия BetteStarlet I Silhouette



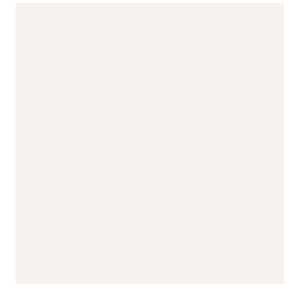
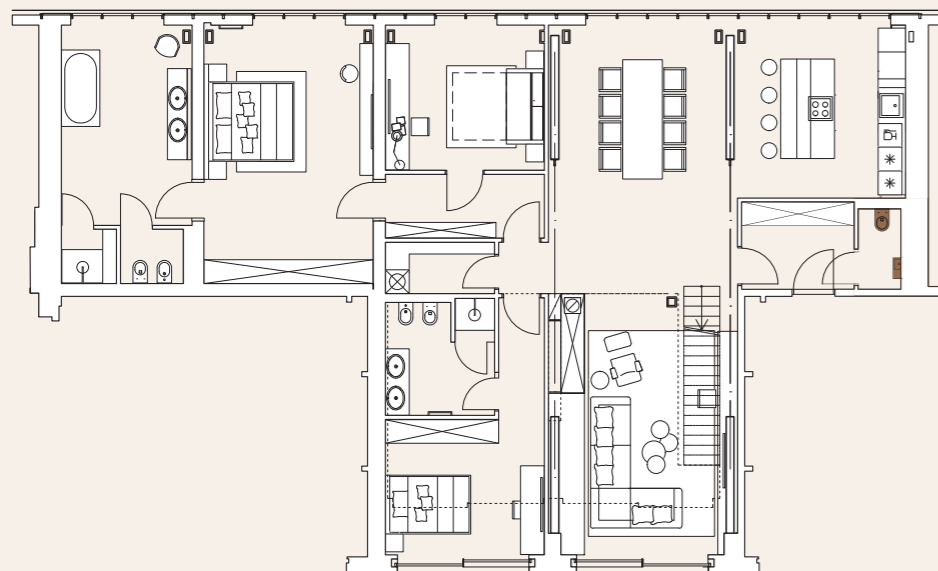
**Var C: Einbau-Wanne** (wo baulich möglich):  
Leitprodukt: Bette, BetteStarlet IV Silhouette

**Var C: Built-In Bathtub** (where possible):  
Lead product: Bette, BetteStarlet IV Silhouette

**Вариант С: Встраиваемая ванна**  
(где возможно) Ванна (подобный продукт):  
Bette, Серия BetteStarlet IV Silhouette



# The Urban Cool Rest Room



**Wände (wo gestrichen) und Decke:**  
Waschbeständige Mineralfarbe, weiß,  
RAL 9010

**Walls (where painted) and Ceiling:**  
washable mineral paint, white, RAL 9010

**Стены (где окрашены) и потолок:**  
Моющаяся минеральная краска, белая,  
RAL 9010



**Wand- und Bodenbelag Feinsteinzeug:**  
Castelvetro, Fusion, Farbe: Cemento,  
Abmessungen: 40x80 cm

**Wall and Floor Covering Fine Stoneware:**  
Castelvetro, Fusion, color: Cemento,  
size: 40x80 cm

**Настенные и напольные покрытия из  
керамогранита:** Castelvetro, Fusion, цвет:  
цементный, размеры: 40x80 см



**Handwaschbecken:** Clou, Mini Wash Me

**Sink:** Clou, Mini Wash Me

**Раковина:** Clou, Mimi Wash Me



**Washbecken-Armatur:** Agape, Sen

**Sink Faucet:** Agape, Sen

**Смеситель:** Agape, Sen



**Drückerplatte:** Agape,  
Oberfläche: schwarz matt

**Flush Plate:** Agape,  
Surface: black-matte

**Кнопка слива бачка унитаза:**  
Агаре, покрытие: матовый черный



**WC-Bürste und Rollenhalter:**  
Agape, Sen

**Toilet Brush and Paper Holder:**  
Agape, Sen

**Держатель для туалетной  
бумаги и ершик:** Agape, Sen



**WC:** Villeroy & Boch, Subway

**Toilet:** Villeroy & Boch, Subway

**Унитаз:** Villeroy & Boch, Subway







**Medieninhaber**

Börseplatz 1 GmbH & Co KG  
Pilgramgasse 1/4/4, 1050 Wien

www.boerseplatz1.com  
living@boerseplatz1.com  
+43 (1) 365 366

FN 370390t  
Handelsgericht Wien

ATU66916117

**Owner**

Börseplatz 1 GmbH & Co KG  
Pilgramgasse 1/4/4, 1050 Vienna

www.boerseplatz1.com  
living@boerseplatz1.com  
+43 (1) 365 366

FN 370390t  
Vienna Commercial Court

ATU66916117

**Владелец публикации**

Börseplatz 1 GmbH & Co KG  
Pilgramgasse 1/4/4, 1050 Wien

www.boerseplatz1.com  
living@boerseplatz1.com  
+43 (1) 365 366

Номер в торговом реестре:  
FN 370390 t  
Handelsgericht Wien

Номер плательщика НДС:  
ATU66916117

**Verlags- und Herstellungsort**

Wien. Druck- und Satzfehler vorbehalten

**Konzept und Design**

Brains, Marken und Design GmbH  
www.brains.com

**Fotocredits**

Renderings: Free Dimensions

**Place of publication and production**

Vienna. Subject to printing and typesetting errors

**Concept and design**

Brains, Marken und Design GmbH  
www.brains.com

**Photo credits**

Renderings: Free Dimensions

**Место печати и изготовления**

Вена. Несение ответственности за ошибки при наборе, подготовке и печати исключается.

**Концепция и дизайн**

Brains, Marken und Design GmbH  
www.brains.com

**Фотографии**

Визуализация: Free Dimensions

**Cover**

Lionel Favre „Stromstörer“  
70x90, Tinte auf Papier, 2012  
collection Givaudan

**Produktfotos**

Trapa GmbH,Bette GmbH & Co KG, Falper srl, Zehnder Group Deutschland GmbH, Agape srl, HL Hutterer & Lechner GmbH, Austria, TRE Più DOORS srl, Grundmann GmbH, FIR Italia S.p.A. Geberit AG, Villeroy & Boch AG, Albrecht Jung GmbH & Co KG, Franz Schneider Brakel GmbH

**Cover**

Lionel Favre, “Stromstörer”  
70x90, ink on paper, 2012  
Givaudan collection

**Product photos**

Trapa GmbH,Bette GmbH & Co KG, Falper srl, Zehnder Group Deutschland GmbH, Agape srl, HL Hutterer & Lechner GmbH, Austria, TRE Più DOORS srl, Grundmann GmbH, FIR Italia S.p.A. Geberit AG, Villeroy & Boch AG, Albrecht Jung GmbH & Co KG, Franz Schneider Brakel GmbH

**Обложка**

«Штормштёрер», 70x90, тушь на бумаге, 2012  
коллекция Givaudan

**Фотографии продукции**

Trapa GmbH,Bette GmbH & Co KG, Falper srl, Zehnder Group Deutschland GmbH, Agape srl, HL Hutterer & Lechner GmbH, Austria, TRE Più DOORS srl, Grundmann GmbH, FIR Italia S.p.A. Geberit AG, Villeroy & Boch AG, Albrecht Jung GmbH & Co KG, Franz Schneider Brakel GmbH

**Disclaimer**

Diese Broschüre wird ausschließlich als unverbindliche Information bereitgestellt und bildet keine Vertragsunterlage. Der Bauträger behält sich das Recht vor, sämtliche angegebenen Materialien, Bauelemente und Leistungen gegen Gleichwertiges auszutauschen oder zu ändern.

Der Bauträger weist ausdrücklich darauf hin, dass sämtliche Angaben in der gegenständlichen Bau- und Ausstattungsbeschreibung und den gegenständlichen Verkaufsplänen deshalb noch nicht verbindlich sind, da jederzeit aus

**Disclaimer**

This brochure is solely for informational purposes and does not represent a contract. The real estate developer reserves the right to change or substitute any or all of the materials, elements, and services with an appropriate equivalent.

All information provided, descriptions of the building and its facilities, as well as any sales plans are only meant to be representative in nature and are therefore not yet binding, because technical, economic, or legal factors and/or

**Отказ от ответственности**

Настоящая брошюра предоставляется исключительно в качестве информационного материала, не обладающего какой-либо юридической силой, и не является составной частью договора. Застройщик оставляет за собой право изменить или заменить на равноценные все указанные материалы, строительные элементы или работы.

Застройщик обращает Ваше внимание на то, что вся информация в данном описании строительного объекта и его оснащения, а также информация в имеющихся на настоящий момент планах для продажи является необязательной по той причине, что в проект в любое время могут быть внесены изменения на основании причин технического,экономического или правового характера, в том числе

технических, wirtschaftlichen oder rechtlichen Gründen, sowie insbesondere aus Gründen behördlicher Vorschriften bzw. Vorgaben, eine Änderung eintreten kann.

Alle Visualisierungen und Fotos sind Symboldarstellungen und können Elemente/ Bauteile/ Ausstattungen enthalten, die nicht standardmäßig inkludiert und/oder im Kaufpreis enthalten sind. Des Weiteren weisen wir darauf hin, dass das Objekt in der Realität in Farbe, Oberfläche, Material sowie in der baulichen Ausführung abweichen kann. Bei den dargestellten Einrichtungs- und Küchengrundrissen handelt es

governmental regulations and guidelines in particular may require changes or alterations.

All images and photographs serve only as examples and may contain elements/parts/fittings that are neither included in the standard model nor in the purchase price. In addition, please note that the actual property may deviate in color, surface finish, materials, and construction. The interior and kitchen layout drawings are meant to be representative only.

и на основании предписаний или требований со стороны административных органов.

Все изображения и фотографии являются иллюстративными примерами и могут отображать элементы, строительные конструкции и оснащение, не включенные в стандартный вариант и/или продажную цену. Помимо этого, мы обращаем Ваше внимание на то, что объект в реальной жизни может быть отличным от изображений по цвету,качеству поверхности и материалу, а также по строительному исполнению. Чертежи с изображениями предметов интерьера и схемы кухонь являются иллюстративными примерами.

Таким образом, полностью исключается несение ответственности или предоставление каких-либо

сich um Symboldarstellungen. Eine Gewährleistung oder Haftung der in dieser Broschüre genannten Rechtsträger und deren jeweilige Mitarbeiter oder Organe ist daher ausdrücklich ausgeschlossen. Insbesondere kann auch keine Gewährleistung oder Haftung für den zukünftigen Eintritt oder Nichteintritt bestimmter Ereignisse, Erwartungen, Annahmen etc. übernommen werden. Zu einer Aktualisierung, Ergänzung, Erweiterung oder sonstigen Information über zukünftige Änderungen gegenüber dieser Broschüre ist die Börseplatz 1 GmbH & Co KG nicht verpflichtet.

Any liabilities or warranties are thus excluded on the part of any contractual party named in this brochure and/or any employees or bodies thereof. No liability or warranty will be assumed related to the future fulfillment or non-fulfillment of specific occurrences, expectations, assumptions, etc. Börseplatz 1 GmbH & Co KG is not required to provide updates, supplements, additions, or further information regarding future changes related to this brochure.

гарантийных обязательств со стороны указанных в этой брошюре субъектов права и их соответствующих сотрудников или органов. В частности, исключается несение ответственности или предоставление гарантийных обязательств за наступление или ненаступление каких-либо определенных событий в будущем, за ожидания, предположения и т.д. Borseplatz 1 GmbH & Co KG не обязана проводить обновление, дополнение, расширение информации или предоставлять какую-либо иную информации о будущих изменениях в отношении данных, указанных в этой брошюре.

